

# Řešení vzdušného prostoru

## Rozwiązania dotyczące przestrzeni powietrznej

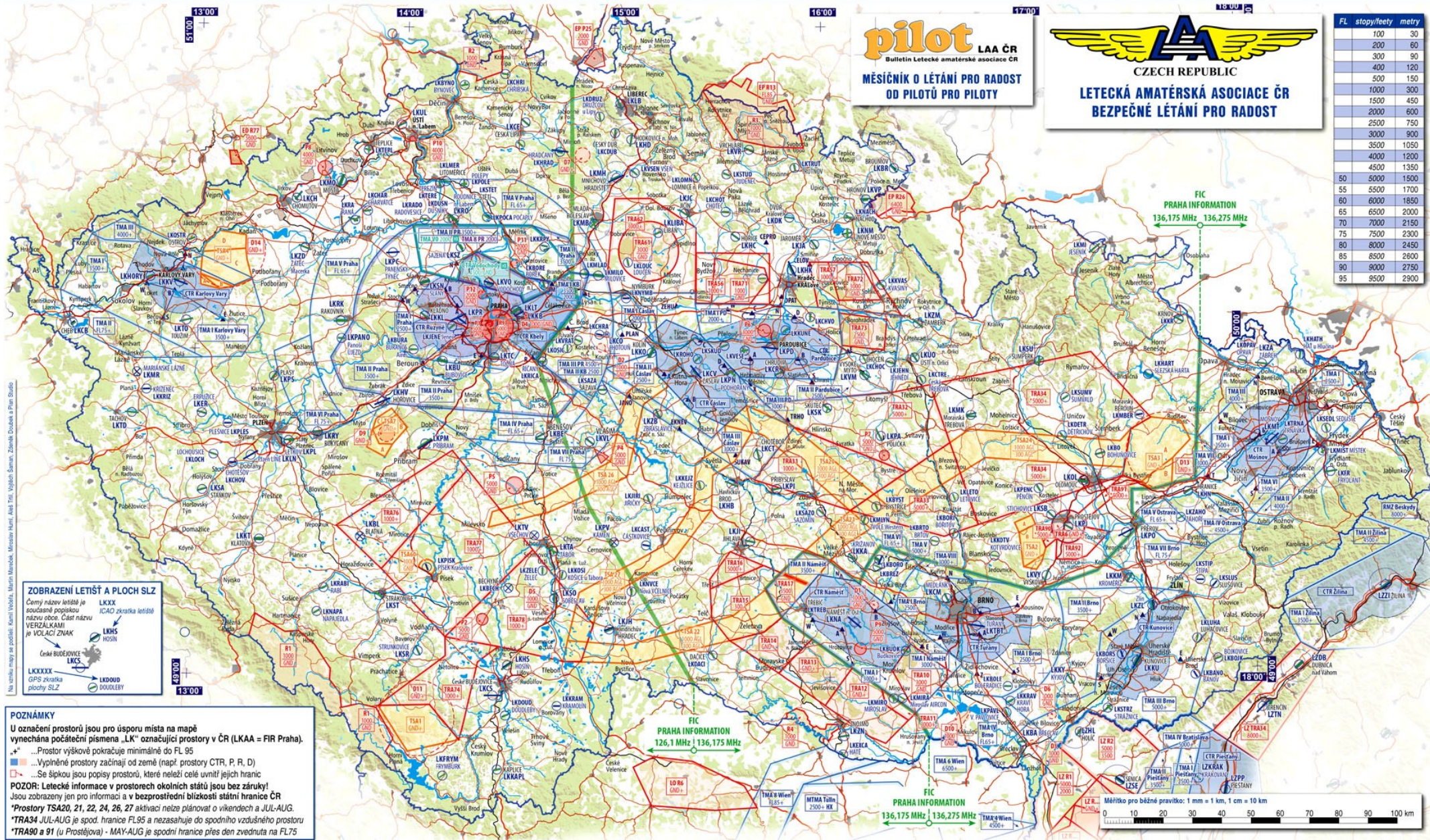
Prostor třídy G – prostor (neřízený) monitorovaný ŘLP

Prostor třídy E je řízený ŘLP a vyžaduje povolení

TMA a CTR oblasti jsou řízeny TWR řízeného letiště

Przestrzeń klasy G - przestrzeń (niekontrolowana) monitorowana przez  
KRL

Przestrzeń klasy E jest kontrolowana przez KRL i wymaga pozwolenia  
Strefy TMA i CTR są kontrolowane przez lotnisko kontrolowane przez  
TWR



**pilot** LAA ČR  
 Bulletin Letecké amatérské asociace ČR  
 MĚSÍČNÍK O LÉTÁNÍ PRO RADOST  
 OD PILOTŮ PRO PILOTY



FL	stopy/feet	metry
	100	30
	200	60
	300	90
	400	120
	500	150
	1000	300
	1500	450
	2000	600
	2500	750
	3000	900
	3500	1050
	4000	1200
	4500	1350
50	5000	1500
55	5500	1700
60	6000	1850
65	6500	2000
70	7000	2150
75	7500	2300
80	8000	2450
85	8500	2600
90	9000	2750
95	9500	2900

**ZOBRAZENÍ LETIŠŤ A PLOCH SLZ**  
 Černý název letiště je současně popiskou ICAO, červená letiště názvu obce. Číslo názvu VERZÁLKAMI je VOLACI ZNAK  
 České BUDĚJOVICE LKBS  
 LKXXXX GPS zkratka plochy SLZ  
 LKDOUD DOUDŮLEBY

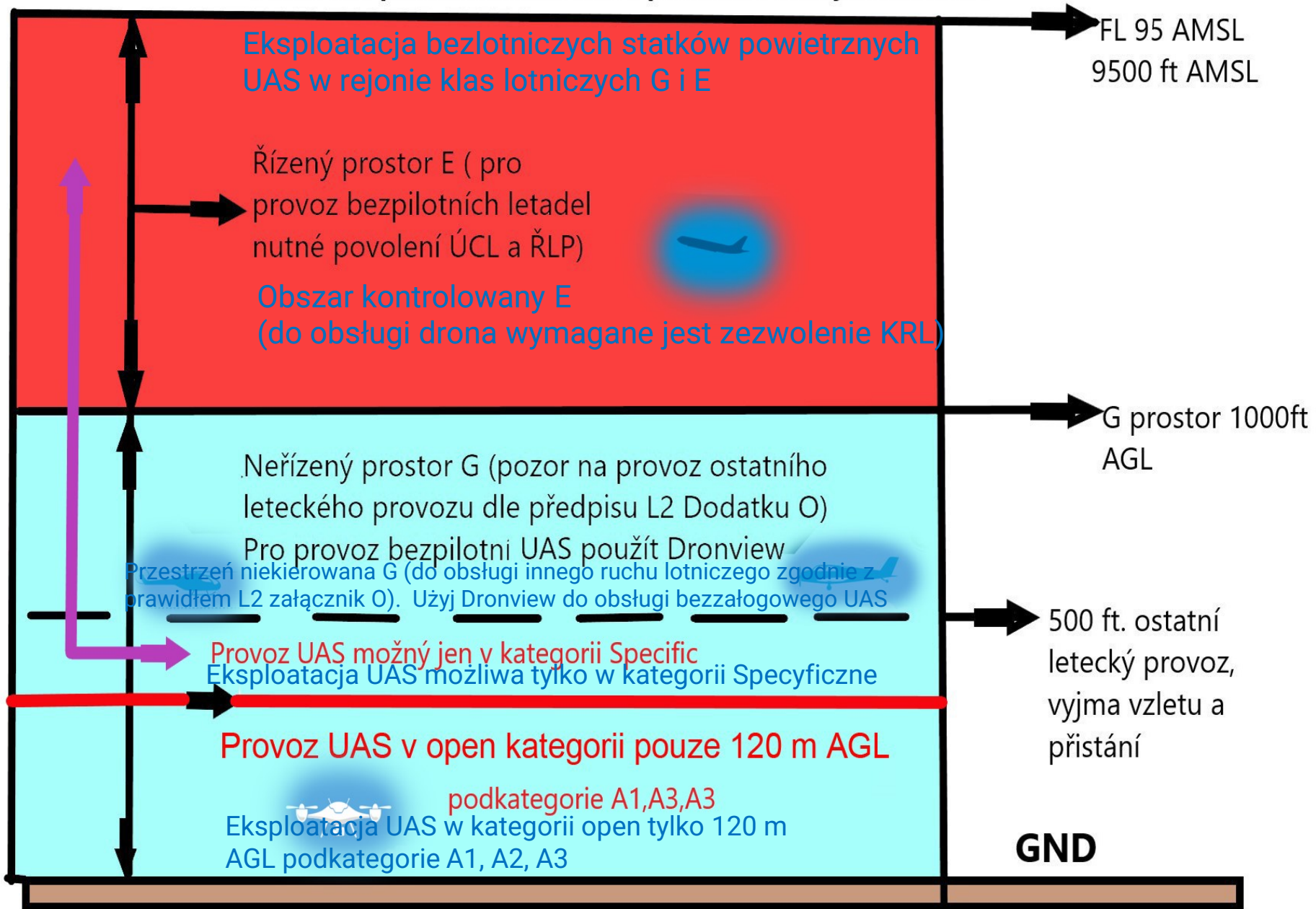
**POZNÁMKY**  
 U označení prostorů jsou pro úsporu místa na mapě vynechána počáteční písmena „LK“ označující prostory v ČR (LKAA = FIR Praha).  
 +\* ...Prostor výškově pokračuje minimálně do FL 95  
 ...Vyplněné prostory začínají od země (např. prostory CTR, P, R, D)  
 ...Se šipkou jsou popisy prostorů, které neleží celé uvnitř jejich hranic  
**POZOR: Letecké informace v prostorch okolních států jsou bez záruky!**  
 Jsou zobrazeny jen pro informaci a v bezprostřední blízkosti státní hranice ČR  
 \*Prostory TSA20, 21, 22, 24, 26, 27 aktivaci nelze plánovat o víkendech a JUL-AUG.  
 \*TRA34 JUL-AUG je spod. hranice FL95 a nezasahuje do spodního vzdušného prostoru  
 \*TRA90 a 91 (u Prostějova) - MAY-AUG je spodní hranice přes den zvednuta na FL75

Mapa ICAO vzdušný prostor ČR

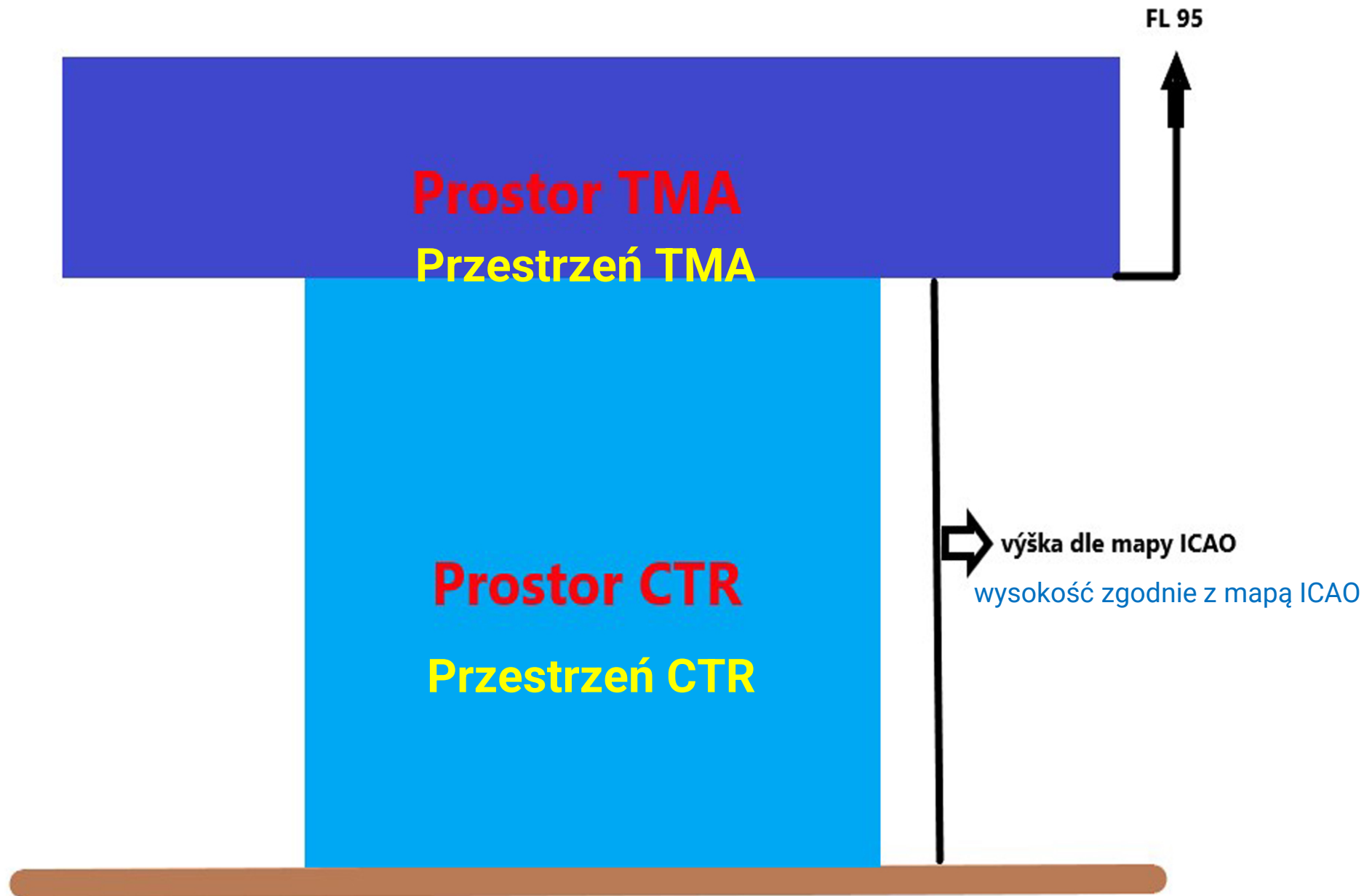
**Prostory**  
**třída G+E+D**  
**CTR + ATZ +SLZ**

**Pomieszczenia**  
**klasy G + E + D**  
**CTR + ATZ + SLZ**

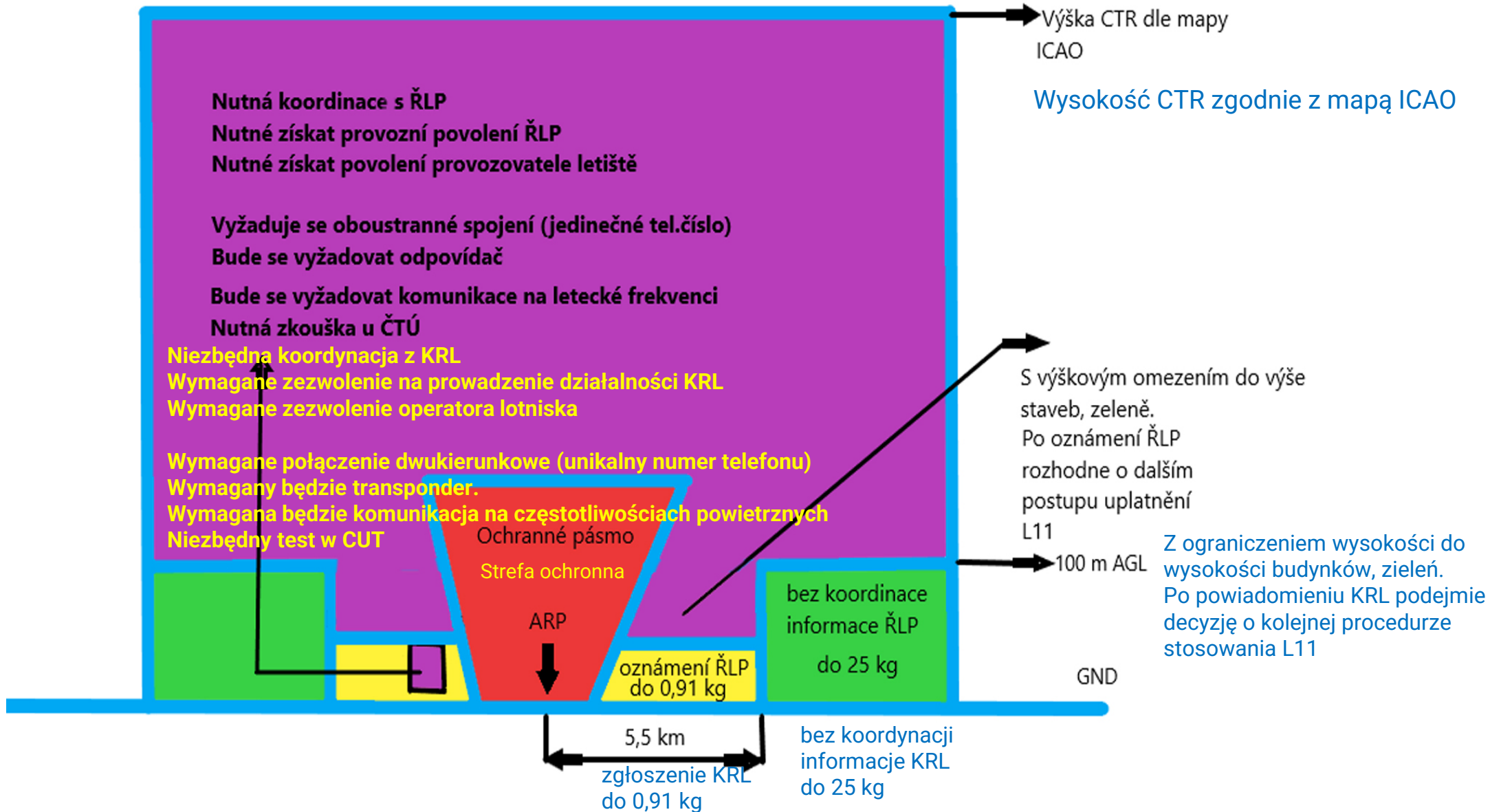
# Provoz bezpilotních letadel UAS v prostoru vzdušných tříd G a E



Vždy použít Dronview

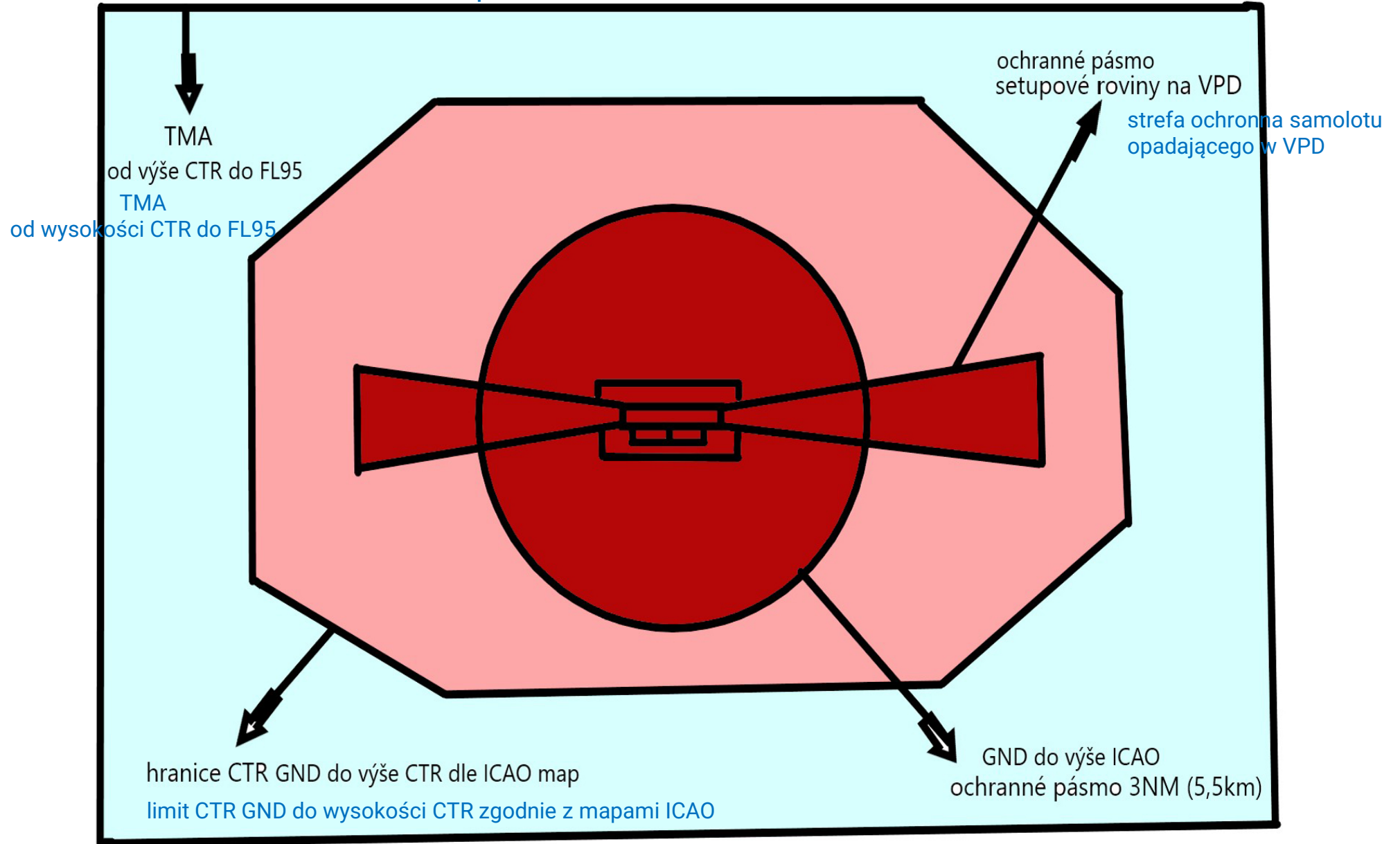


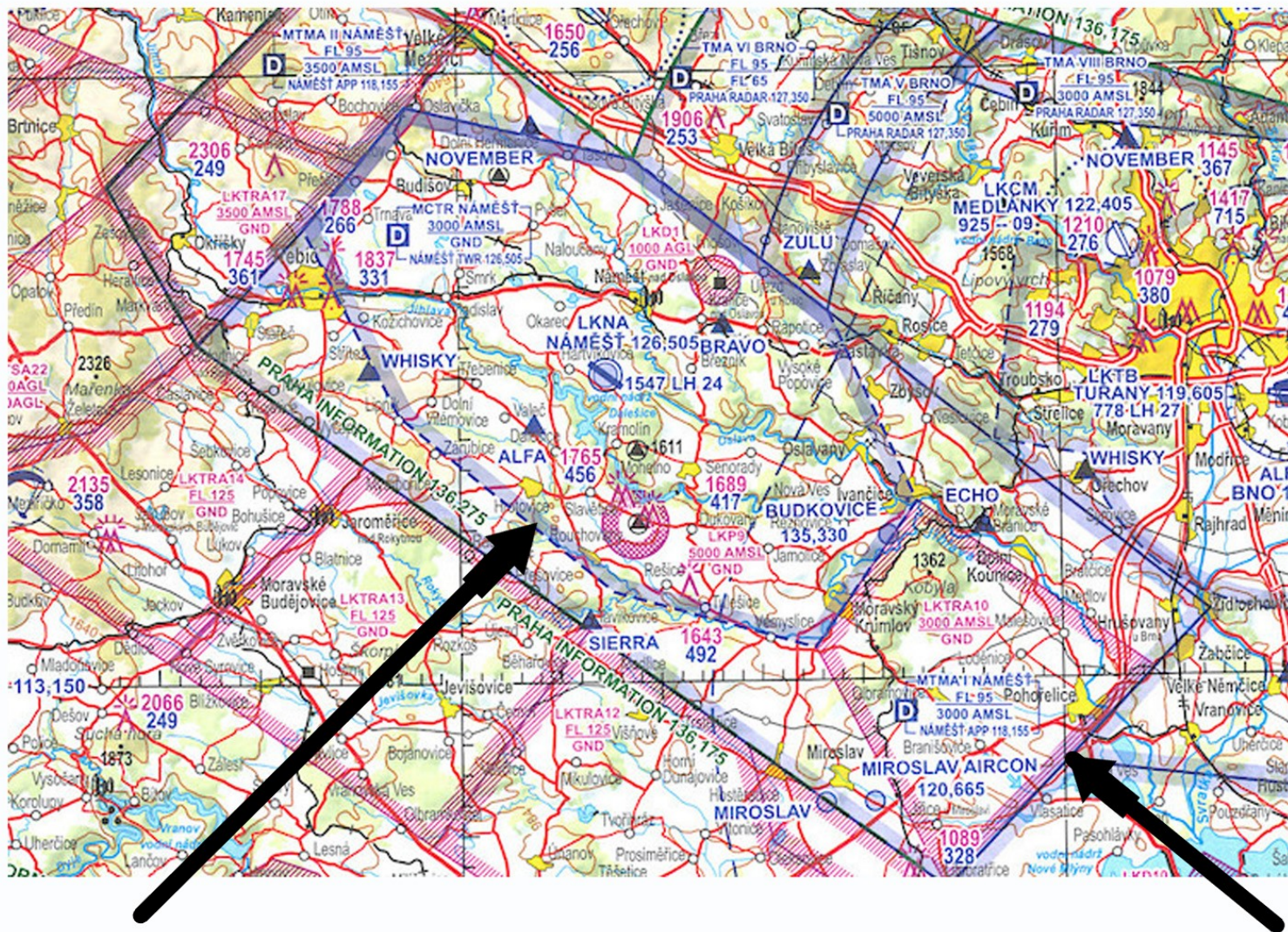
# CTR (MCTR)



# Půdorys oblastí okrsku CTR a TMA

## Rzut pomieszczeń dzielnic CTR i TMA





**CTR (MCTR) na mapě ICAO**

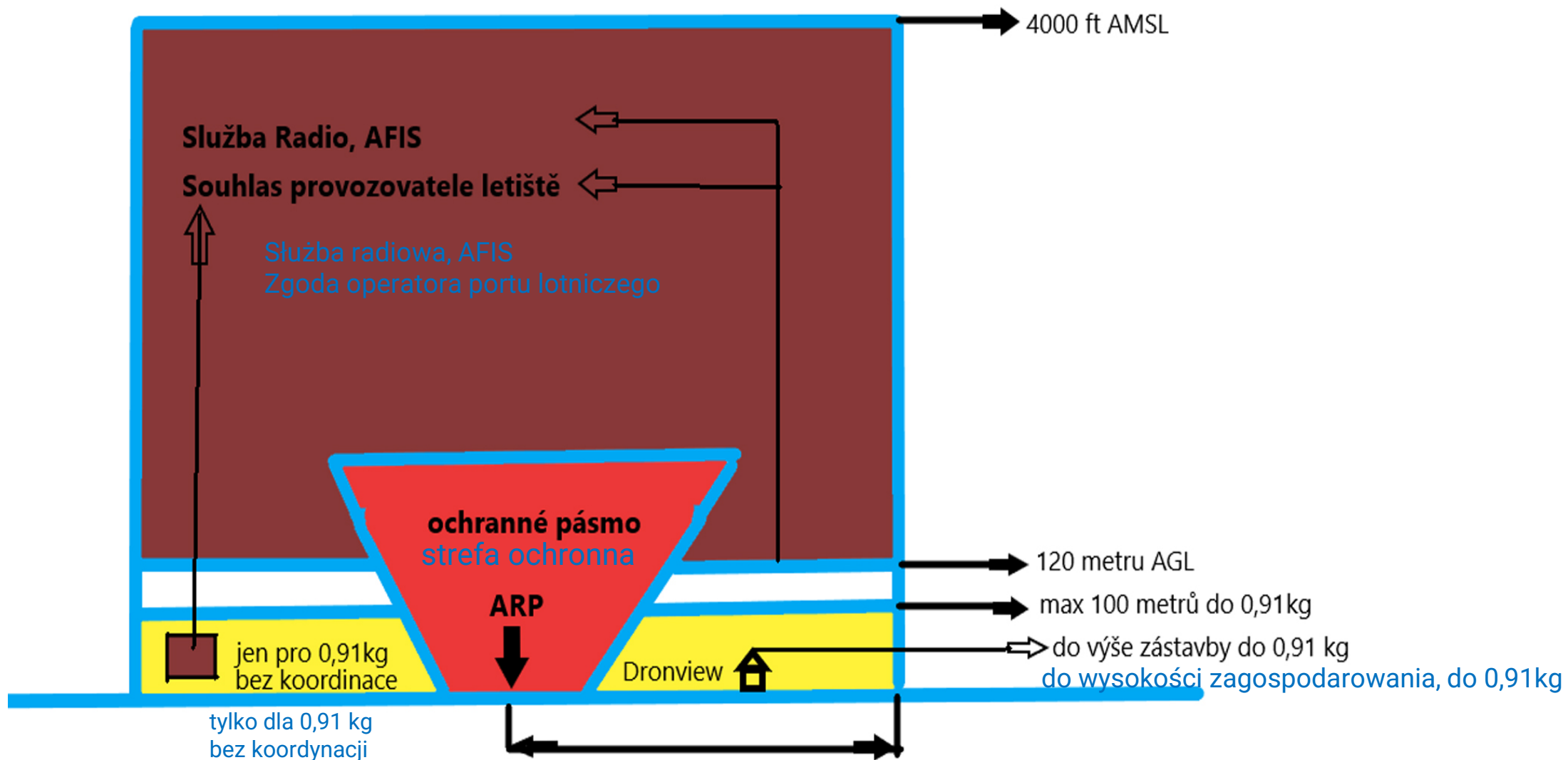
CTR (MCTR) na mapie ICAO

**TMA na mapě ICAO**

TMA na mapie ICAO

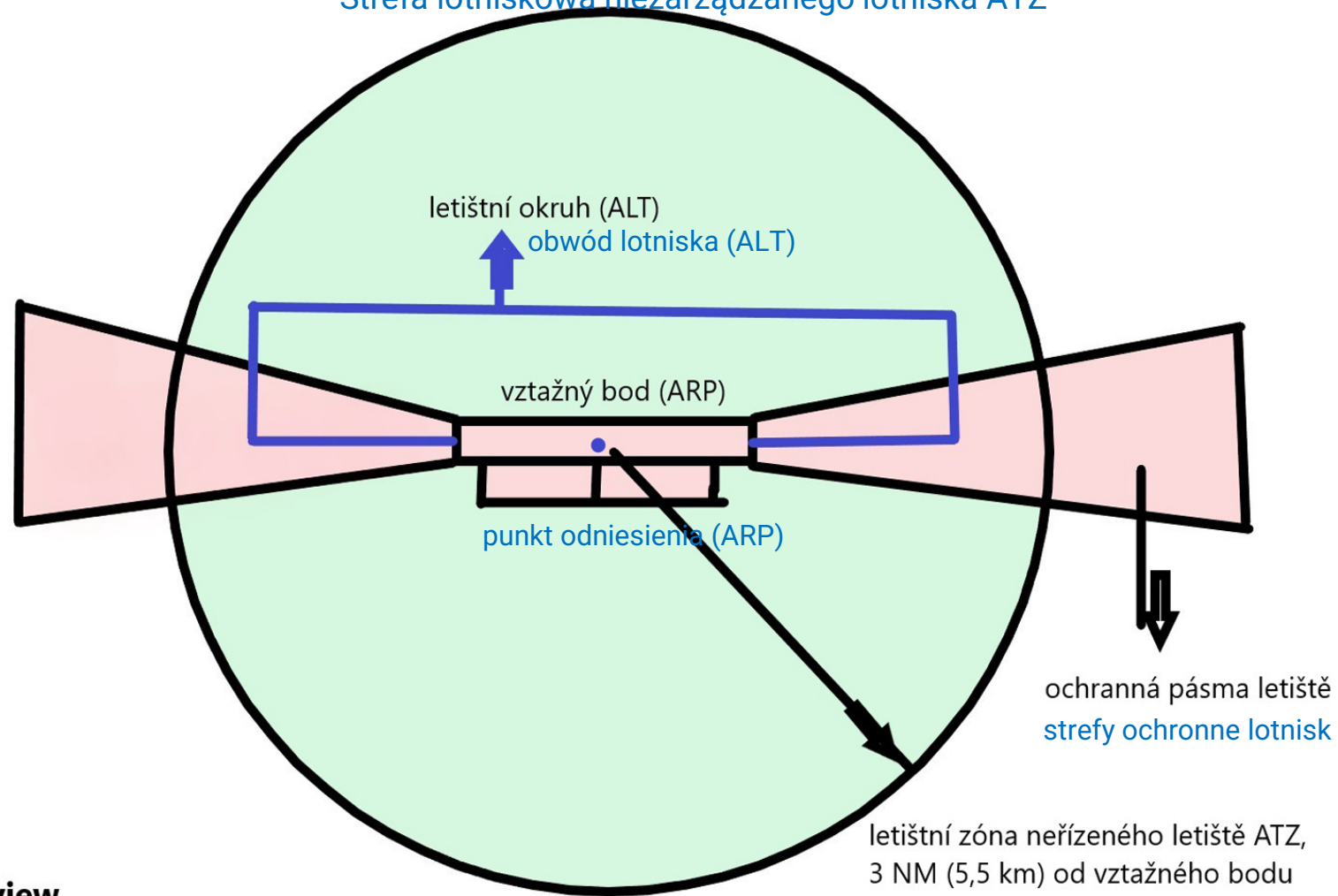


# ATZ



## Letištní zóna neřízeného letiště ATZ

Strefa lotniskowa niezarządzanego lotniska ATZ



ochranná pásma letiště  
strefy ochronne lotnisk

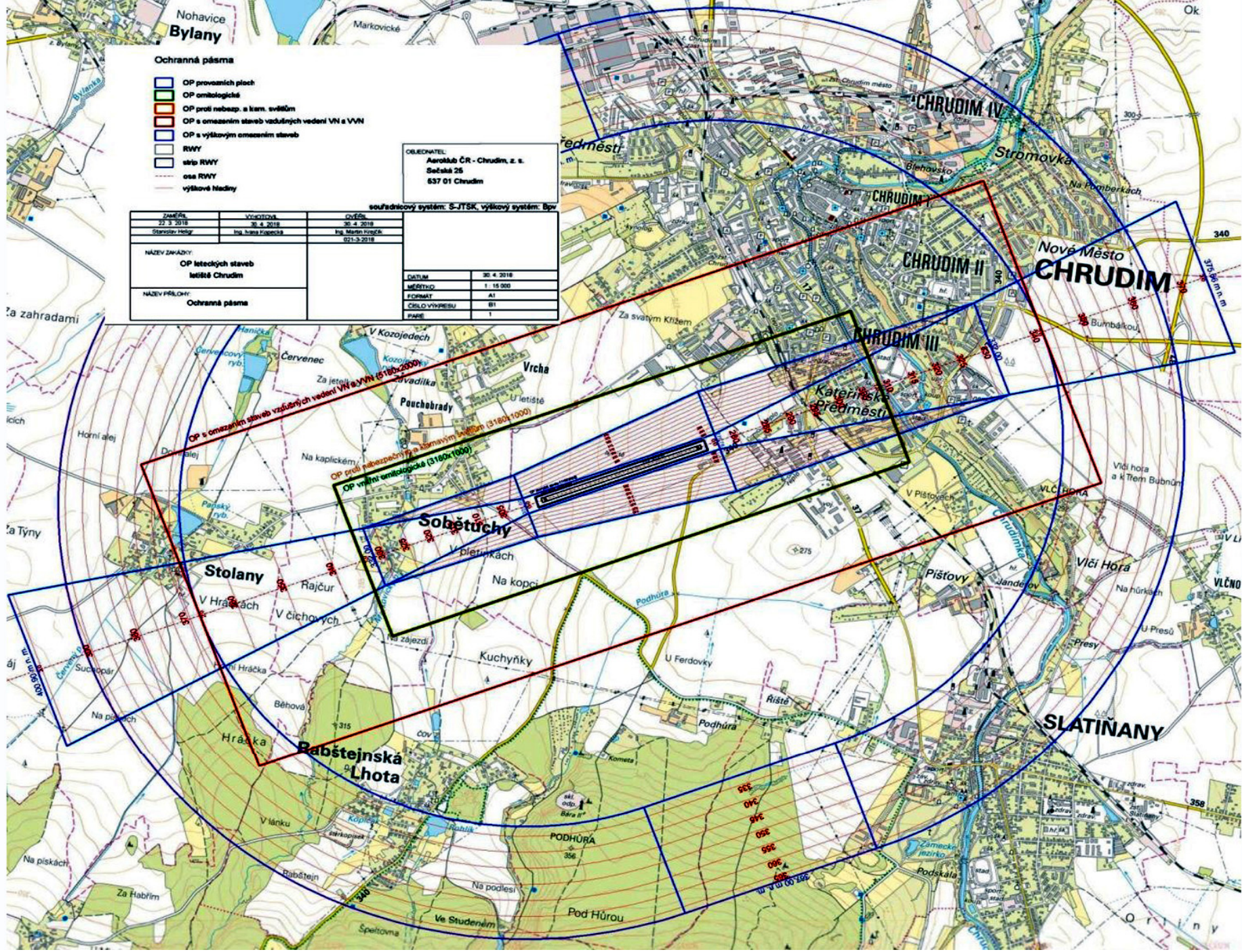
letištní zóna neřízeného letiště ATZ,  
3 NM (5,5 km) od vztažného bodu

strefa niekontrolowanego lotniska ATZ,  
3 NM (5,5 km) od punktu odniesienia

vždy Dronview  
zawsze Dronview



ATZ na mapě ICAO



- Ochranná pásma**
- OP provozních ploch
  - OP ornitologické
  - OP proti nebezp. a kiam. svlštím
  - OP s omezením staveb vzdušných vedení VN a VVN
  - OP s výškovým omezením staveb
  - RWY
  - slíp RWY
  - osa RWY
  - výškové hladiny

OBLIČNATEL:  
Aeroklub ČR - Chrudim, z. s.  
Sešská 25  
637 01 Chrudim

souřadnicový systém: S-JTSK, výškový systém: Bp

Změna	Yyčovník	Číslo
27.3.2018	30.4.2018	30.4.2018
Stanislav Heřtyl	Ing. Jana Kozáková	Ing. Martin Kráček
021-3-2018		

NAZEV ZÁKAZY:	OP leteckých staveb letiště Chrudim
NAZEV PŘÍLOHY:	Ochranná pásma

DATUM	30.4.2018
MĚŘITVO	1 : 15 000
FORMÁT	A1
ČÍSLO VÝKRESU	01
STRANA	1

# Obszar SSL

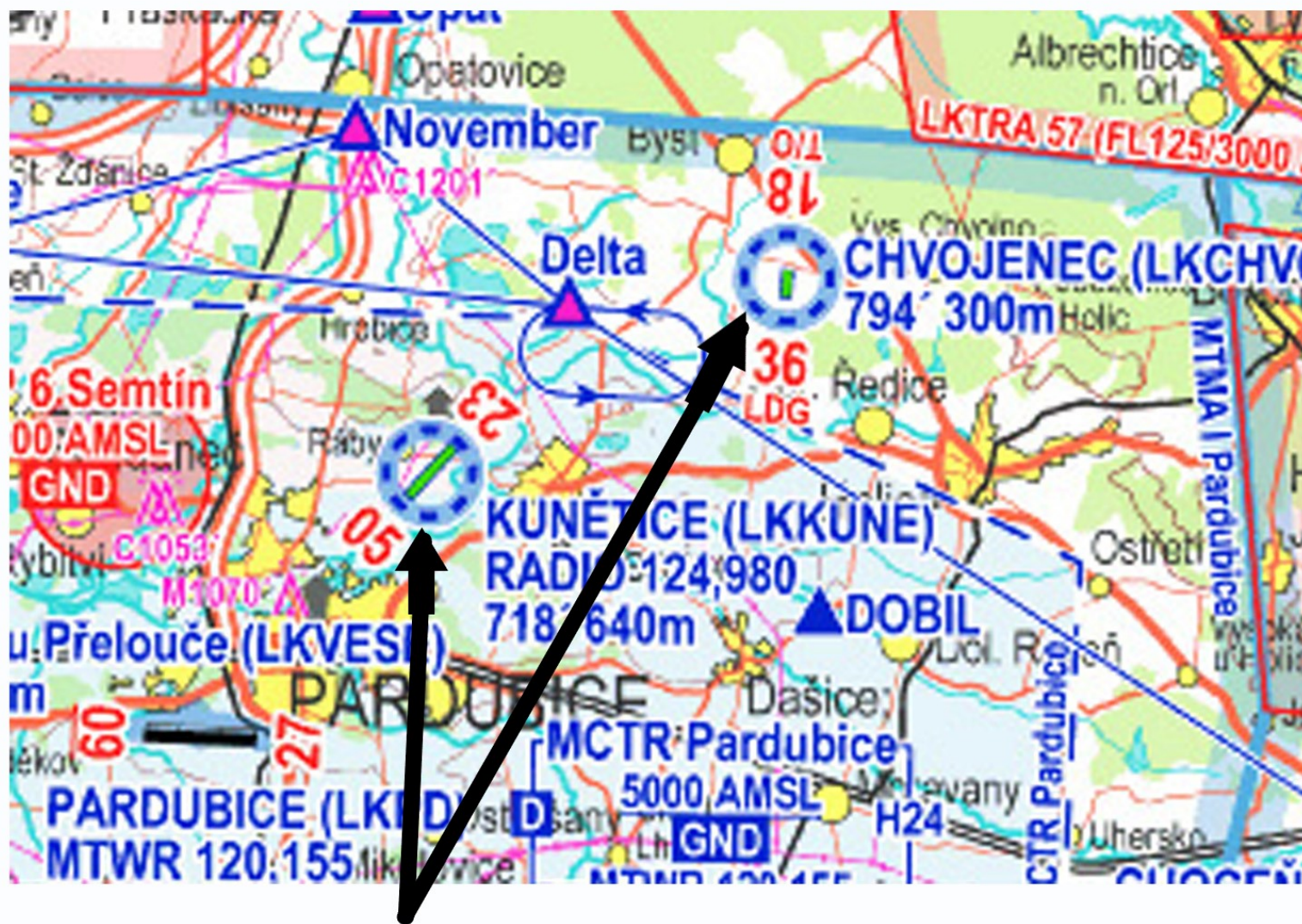
## Plocha SLZ

**bezpilotní letadlo (dron) musí vždy dát přednost ostatnímu provozu s posádkou na palubě,  
vždy nutno koordinovat s provozovatelem SLZ plochy**

dron musi zawsze dawać pierwszeństwo innym operacjom z załogą na pokładzie,  
zawsze konieczna jest koordynacja z operatorem strefy SSL



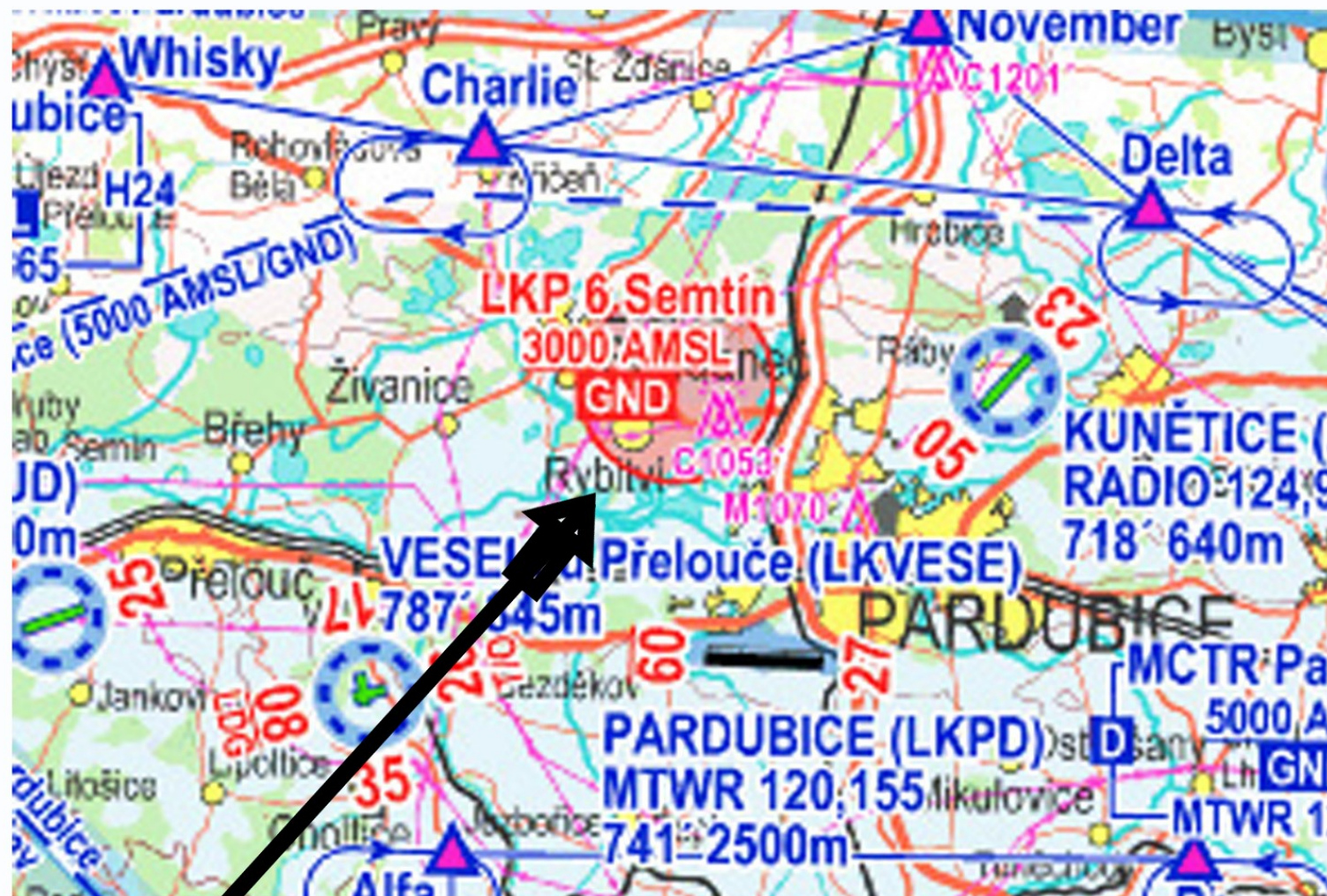
SLZ - sportovní létající zařízení  
SSL - sportowy sprzęt latający



SLZ plochy na mapě ICAO

Zakázané, omezené prostory  
P,D,R,TSA,TRA,TRA GA,PZ

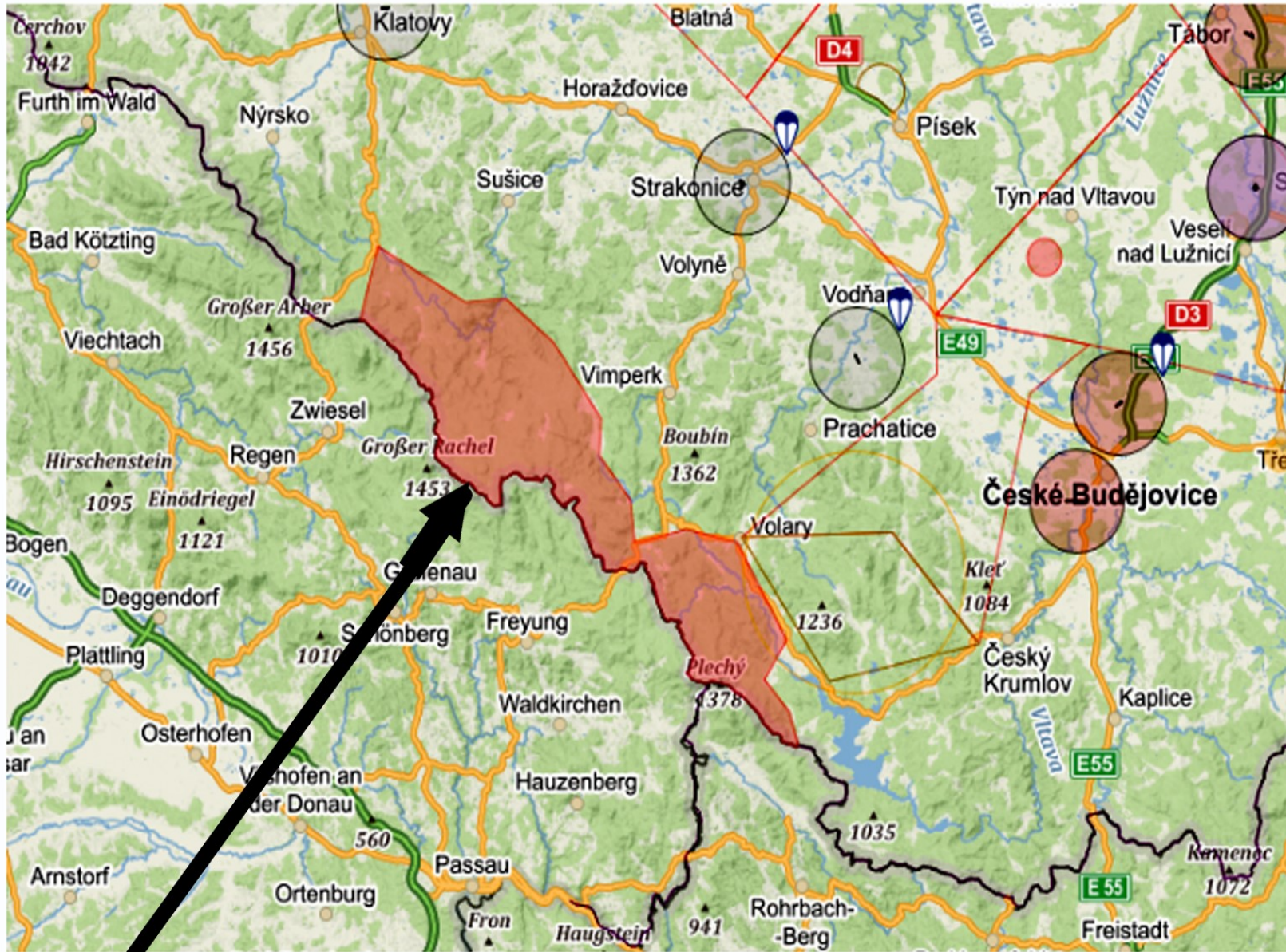
Obszary zabronione, zastrzeżone P, D, R,  
TSA, TRA, TRA GA, PZ



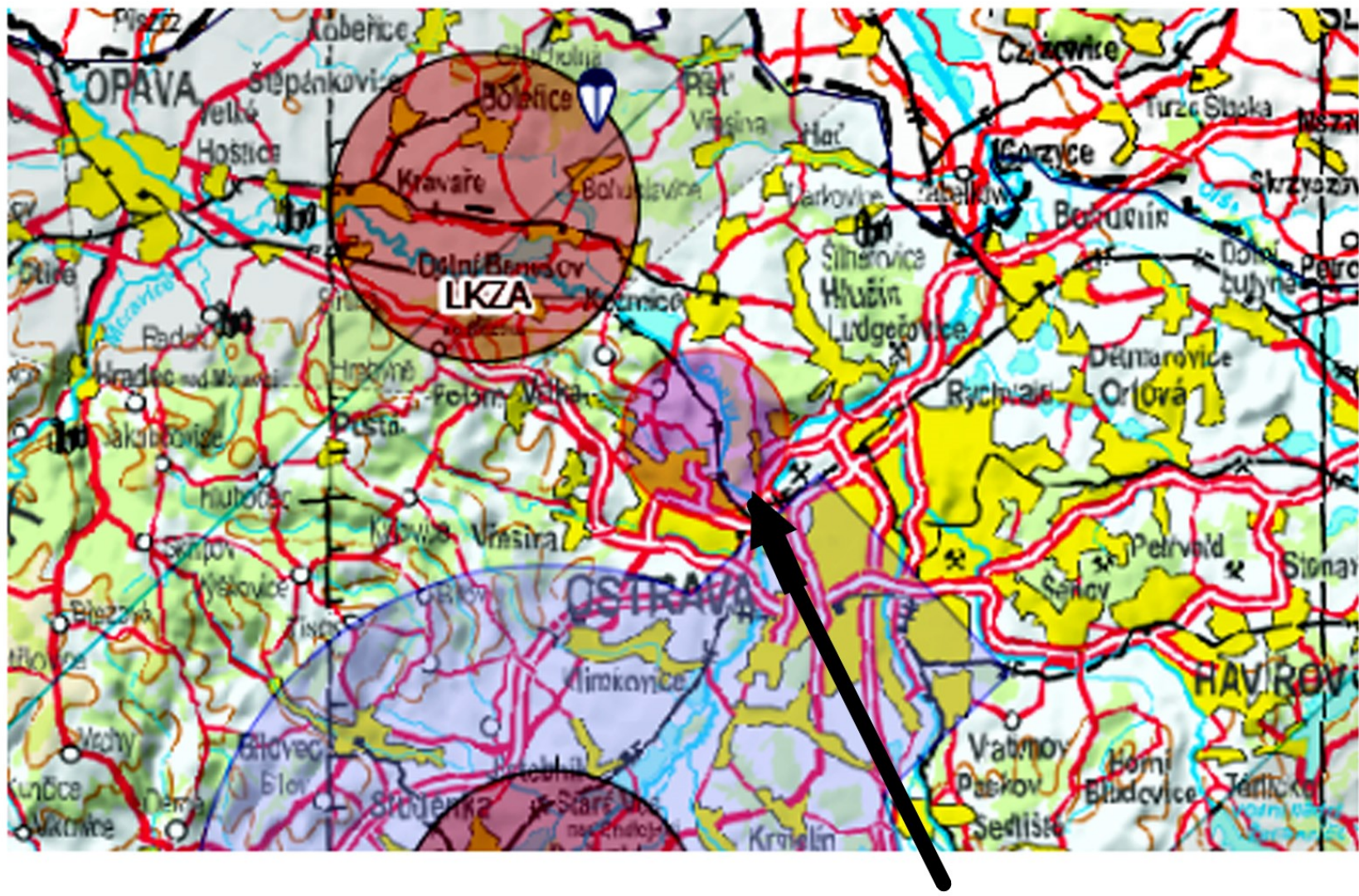
Prostor P - zákázaný prostor

Strefa P - strefa zakazana



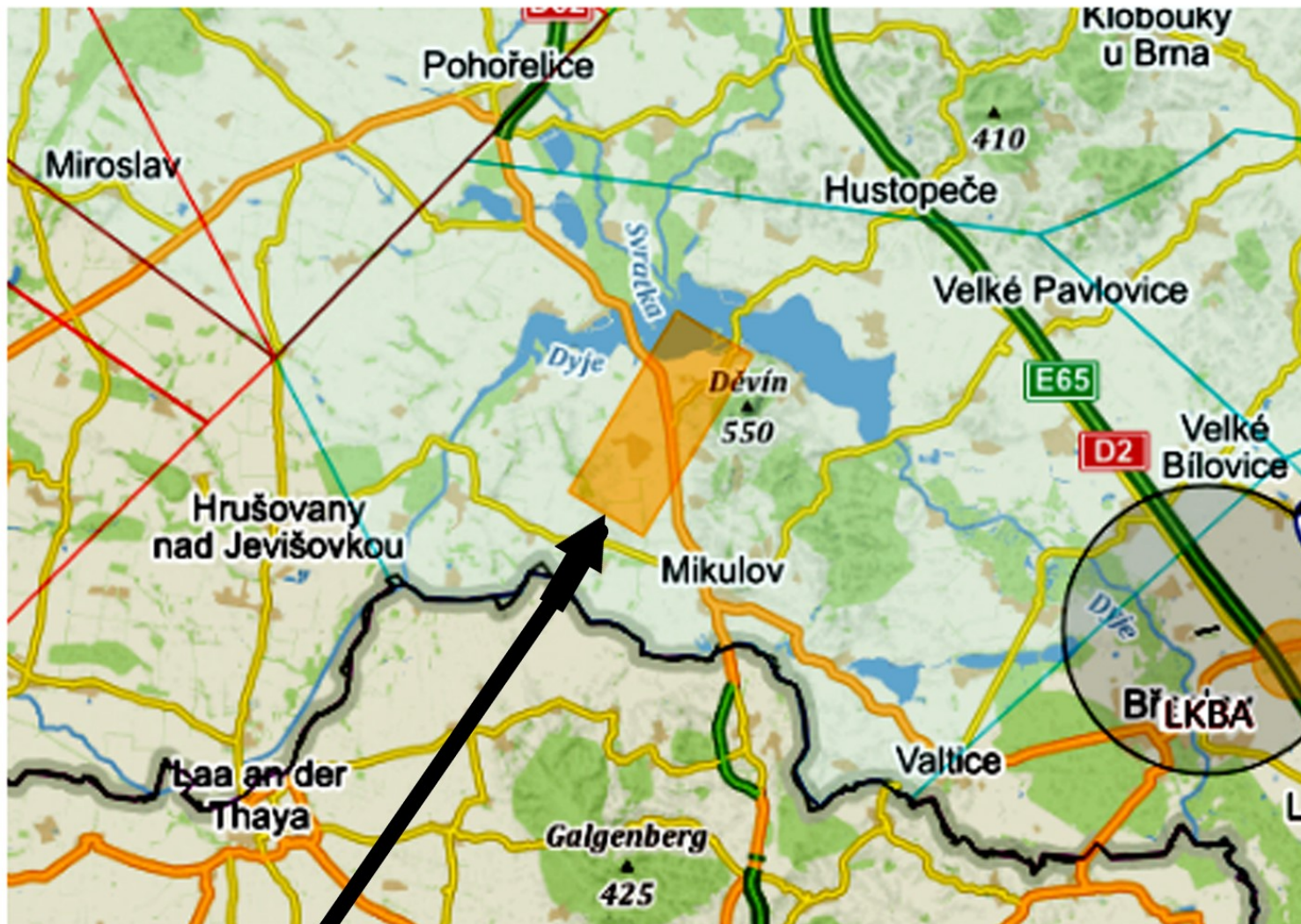


**R prostor omezený NP Šumava**  
**Przestrzeń R ograniczona przez PN Šumava**

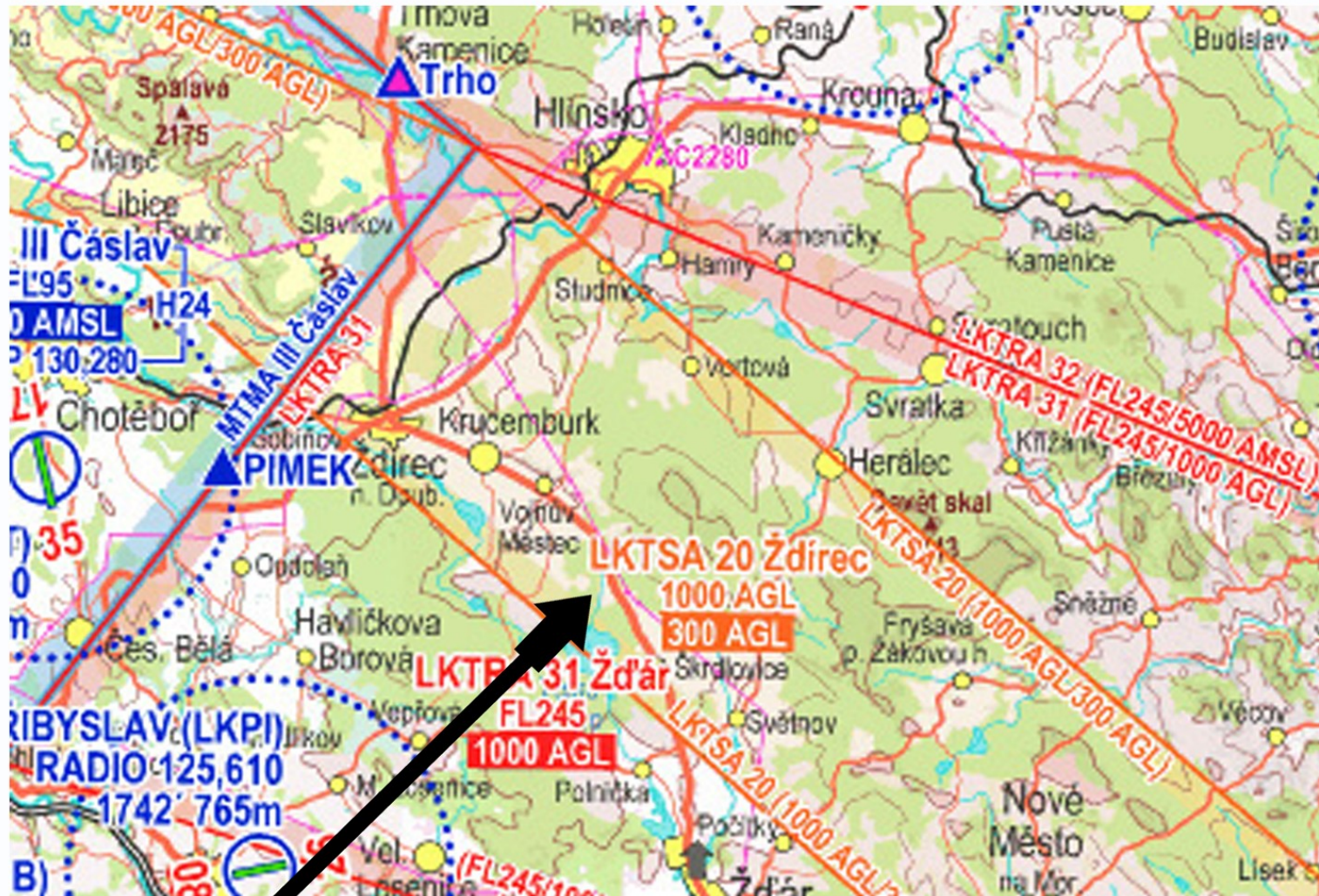


**Vyhlášený prostor R omezený, heliport Ostrava-Martinov (LKMART)**

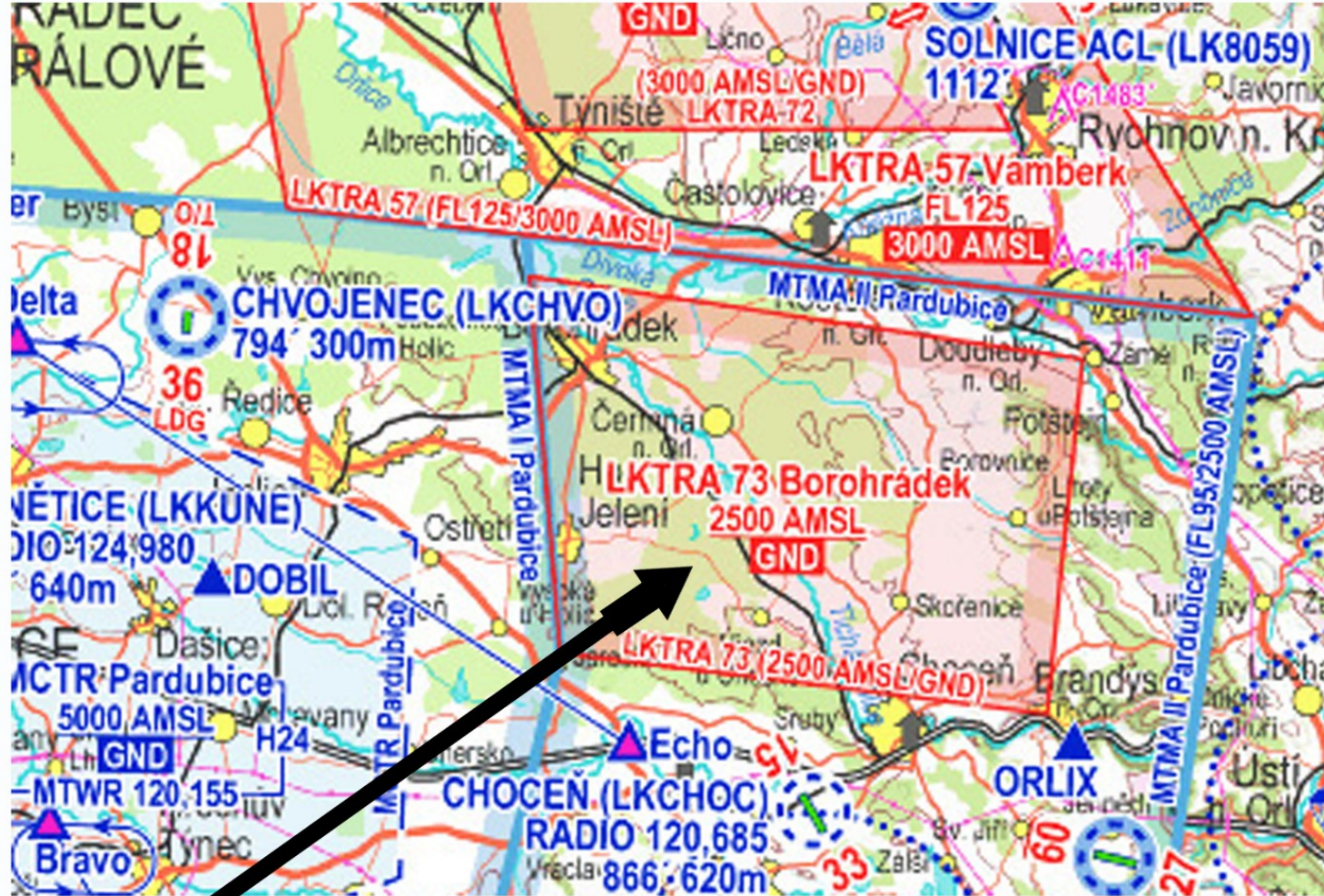
Ogłoszony obszar R ograniczony, heliport Ostrava-Martinov (LKMART)



**D prostor Dunajovice**  
**D strefa Dunajovice**

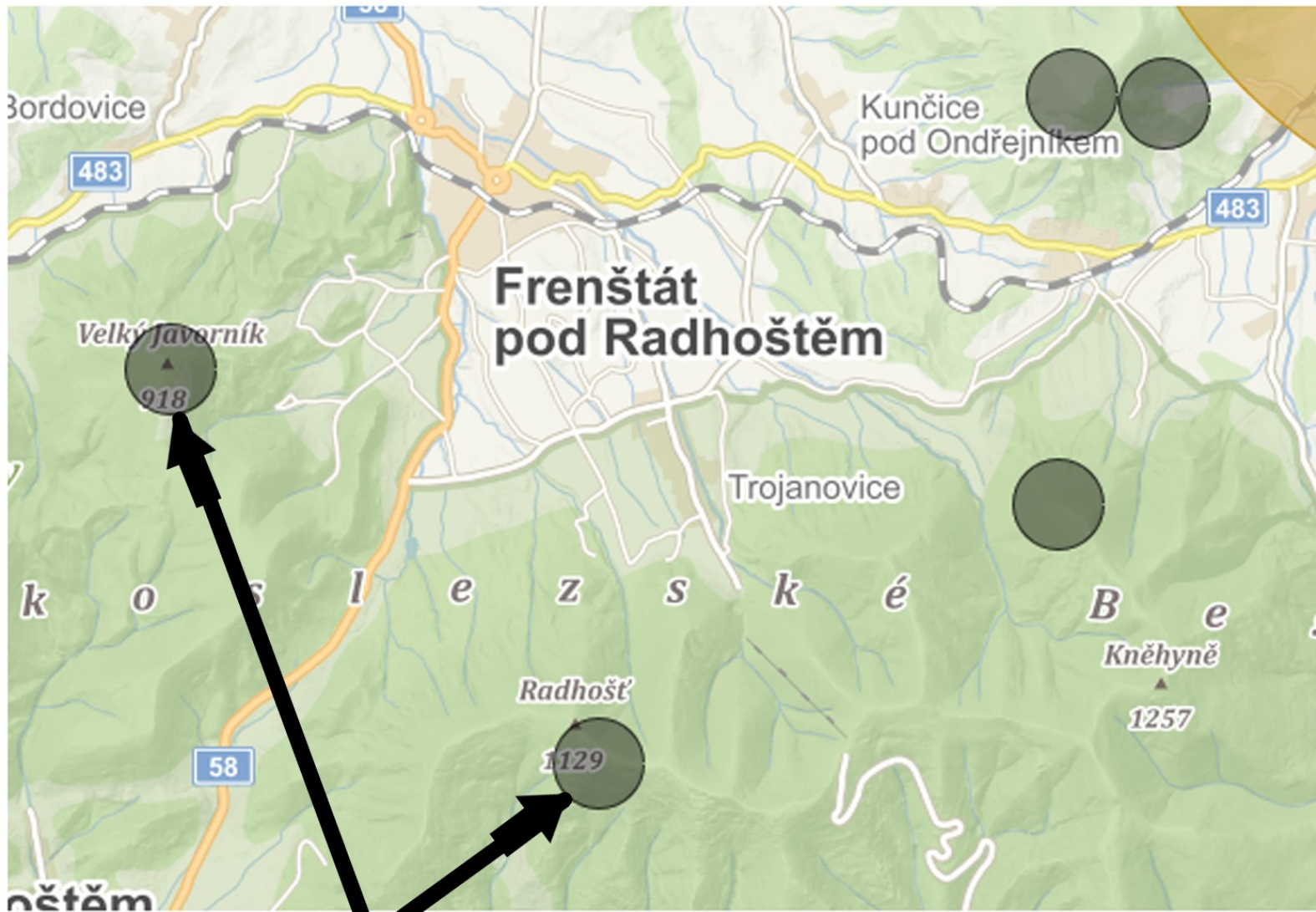


**Prostor TSA - po vyhlášení prostoru nesmíme do něj vletnout, létat, ani nadlétat**  
**Obszar TSA - po zadeklarowaniu obszaru nie wolno nam wchodzić, latać ani przelatywać nad nim**

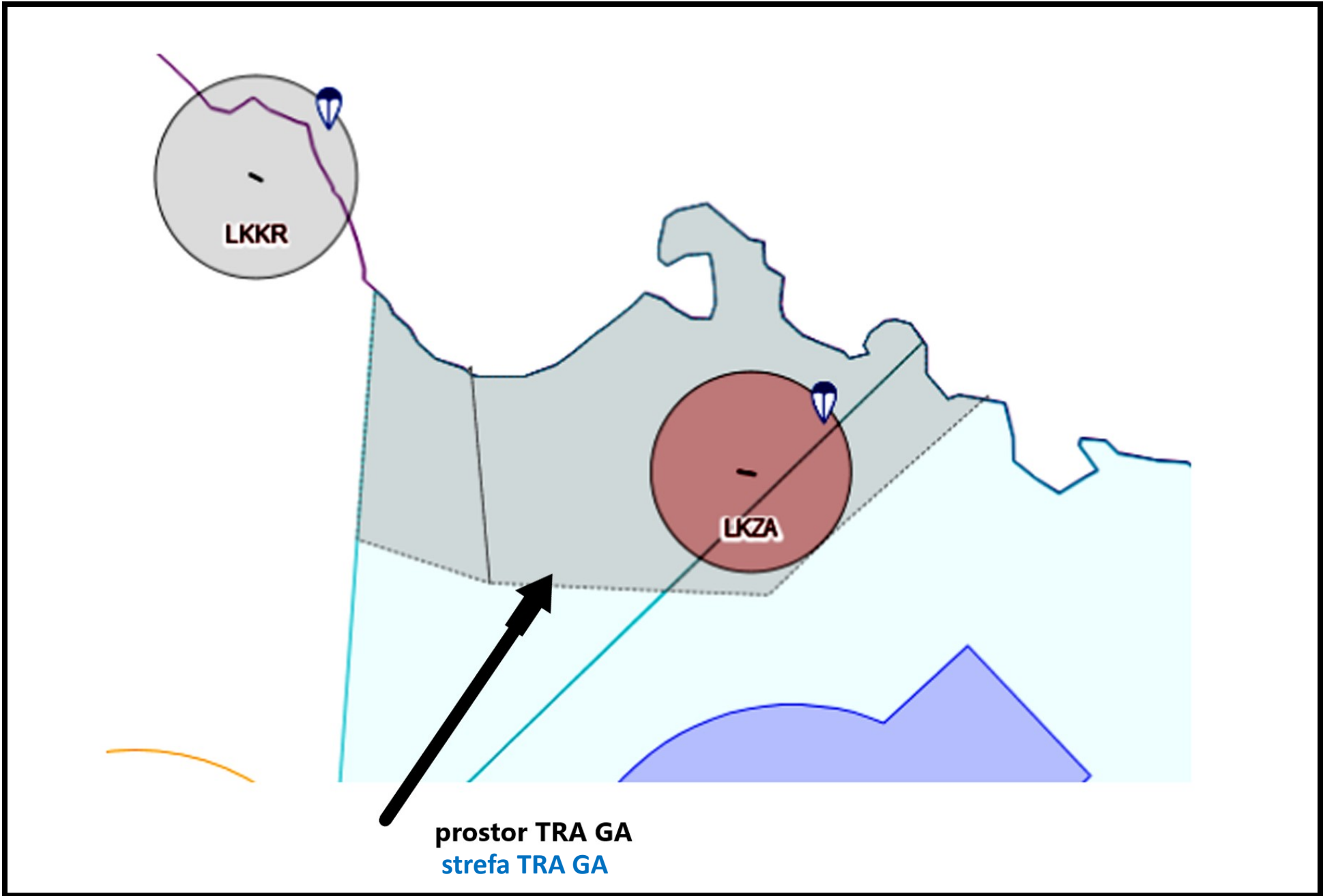


**Prostor TSA - po vyhlášení prostoru nesmíme do něj vzlétnout, létat, ani nadlétat**

**Obszar TSA - po zadeklarowaniu obszaru nie wolno nam wchodzić, latać ani przelatywać nad nim**



**PZ prostory na Dronview**  
**PZ strefy na Dronview**



# Komunikace s Řízením letového provozu

## Komunikacja z Kontrolą ruchu lotniczego

Komunikace pomocí aplikace ŘLP Dronview

Telefonicky s FIC Praha

Komunikacja za pomocą aplikacji KRL Dronview

Telefonicznie z FIC Praga



Star: pro let od-do (UTC):

09.10.2021 09:53

09.10.2021 13:53

+4h SS 10.10.

ve výšce GND až:

VFR

VFR FL125 FL660

Zobrazené objekty:

základ extra výběr

skrýt ovládacím

MetView DronView

FRAView tisk

vyhledat AUP

trať FPL

má poloha sdílet

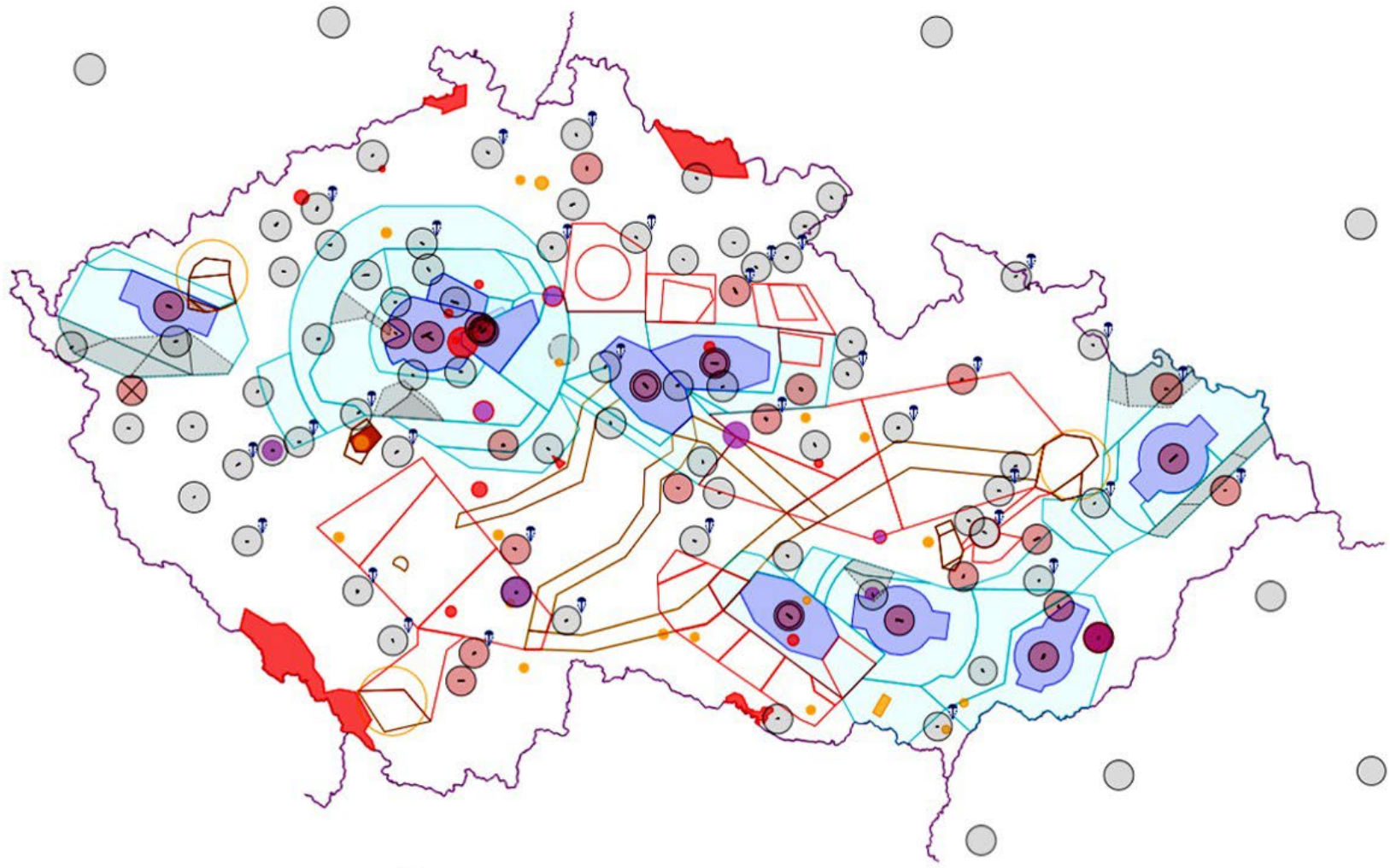
CZ → EN rozcestník

nápověda kontakt

podmínky mobilní

Tutor novinky

Available on the App Store



nepřihášen

Reg. QNH: 1028 TRL:

FL60 (09.10. 09:00-12:00)

UTC: 09.10. 09:55:55

Všechny časy v aplikaci jsou v UTC

Aktuální zobrazení mapy obsahuje pouze garantované informace pro LKAA

Copyright © 2021 LKAA

Řízení letového provozu České republiky

data

20 nm 50 km

vertikální profil

Stav pro let od-do (UTC)

09.10.2021 09:47

09.10.2021 13:47

+4h SS 10.10.

Maximální výška letu:

< 120 m nad zemí

skýt ovládní

AisView MetView

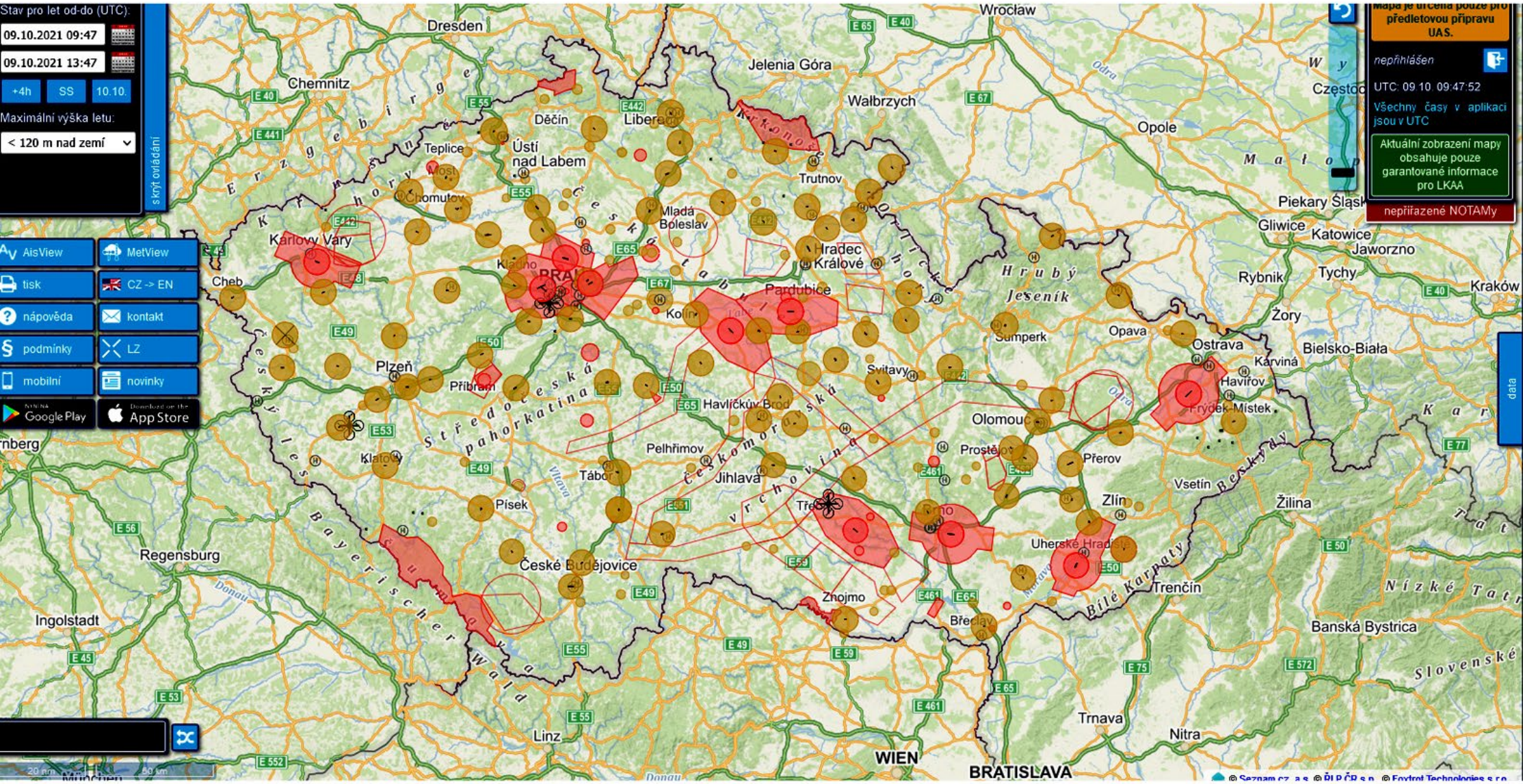
tisk CZ -> EN

nápověda kontakt

podmínky LZ

mobilní novinky

Google Play App Store



mapa je určena pouze pro předletovou přípravu UAS.

neříhlášen

UTC 09.10. 09:47:52

Všechny časy v aplikaci jsou v UTC

Aktuální zobrazení mapy obsahuje pouze garantované informace pro LKAA

neříhlášené NOTAMy

Riziko letového provozu České republiky

Tooltip Plán

Má data

data

20 km 80 km