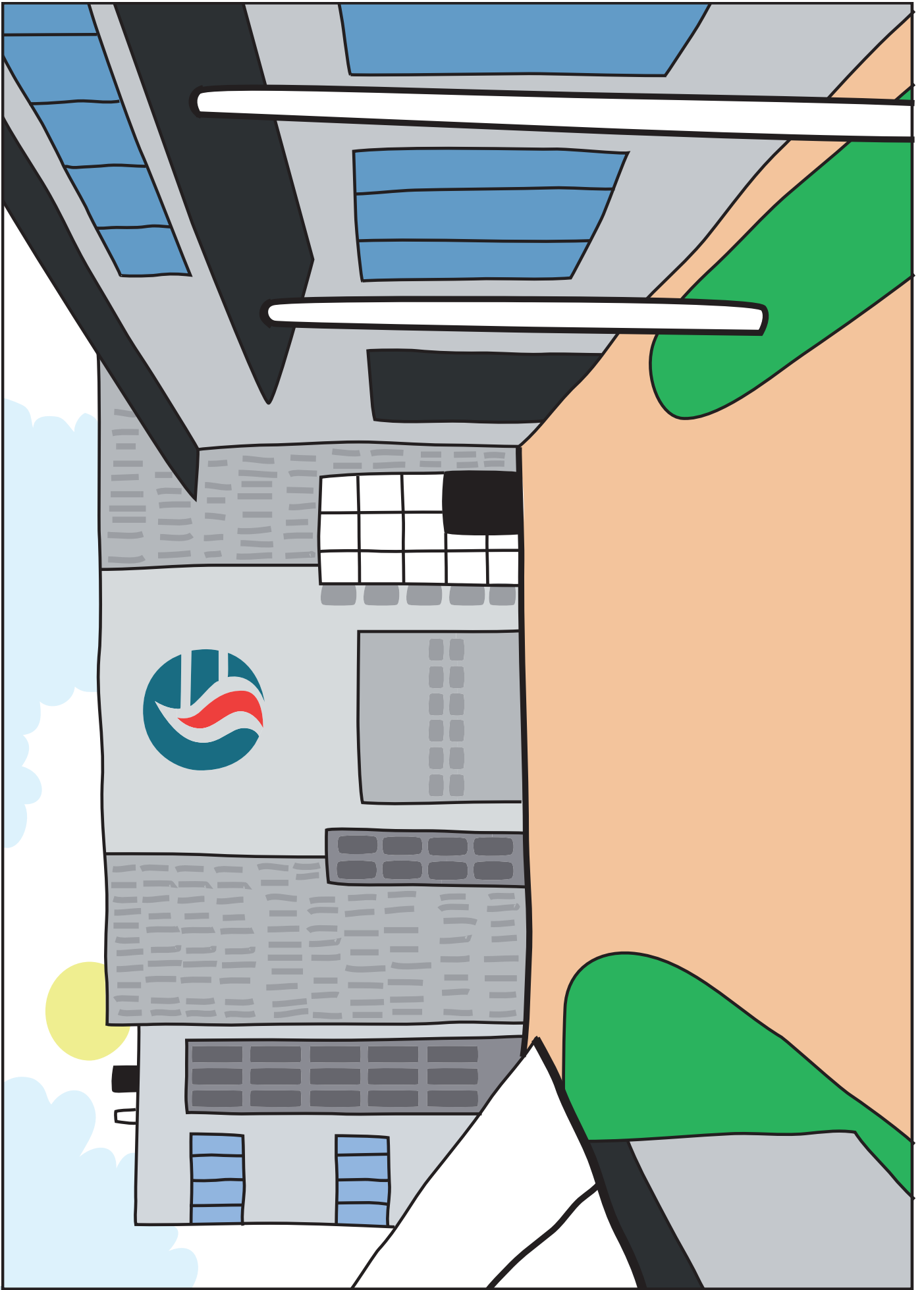
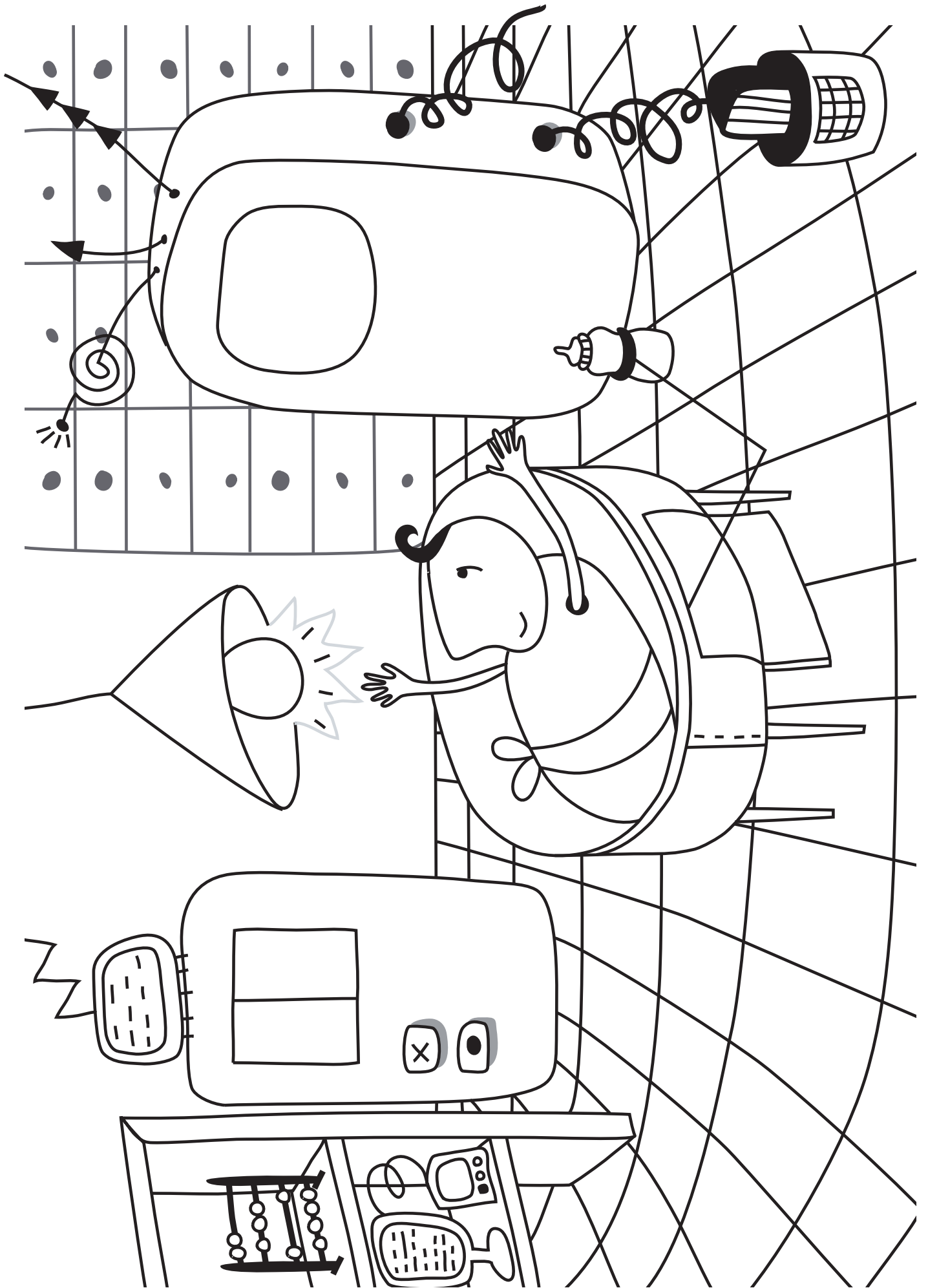


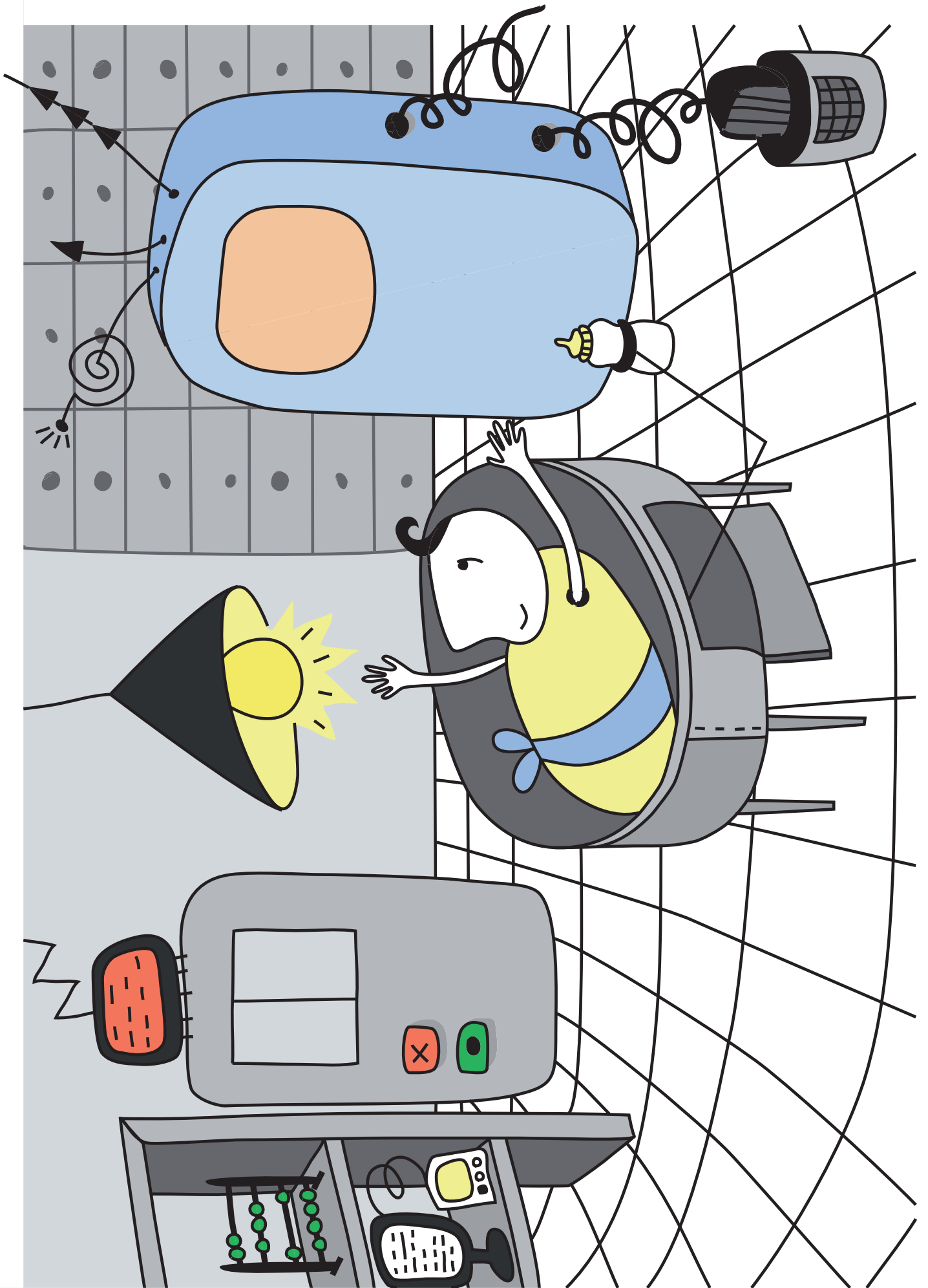
*SMOKEMAN  
ZASAHUJE*

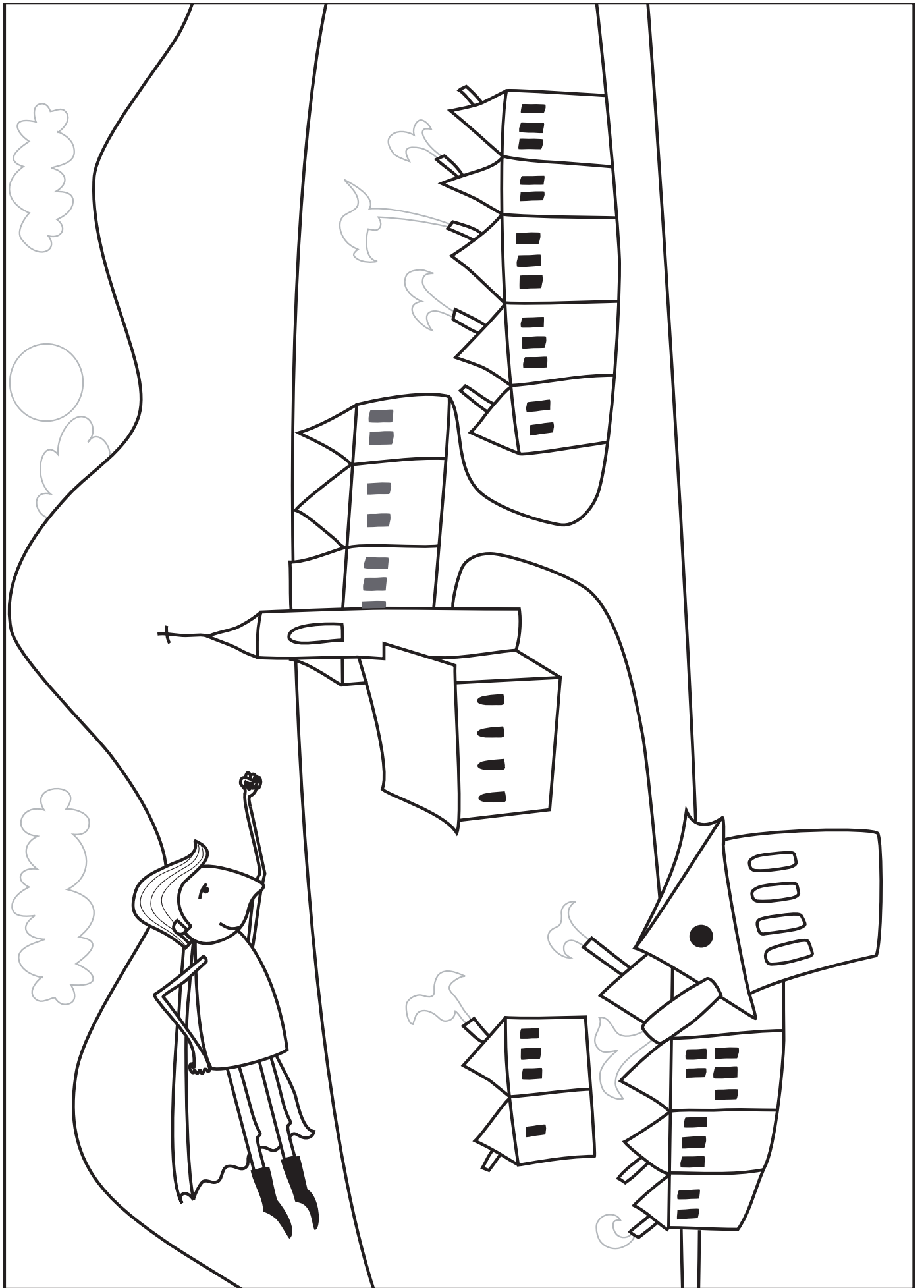


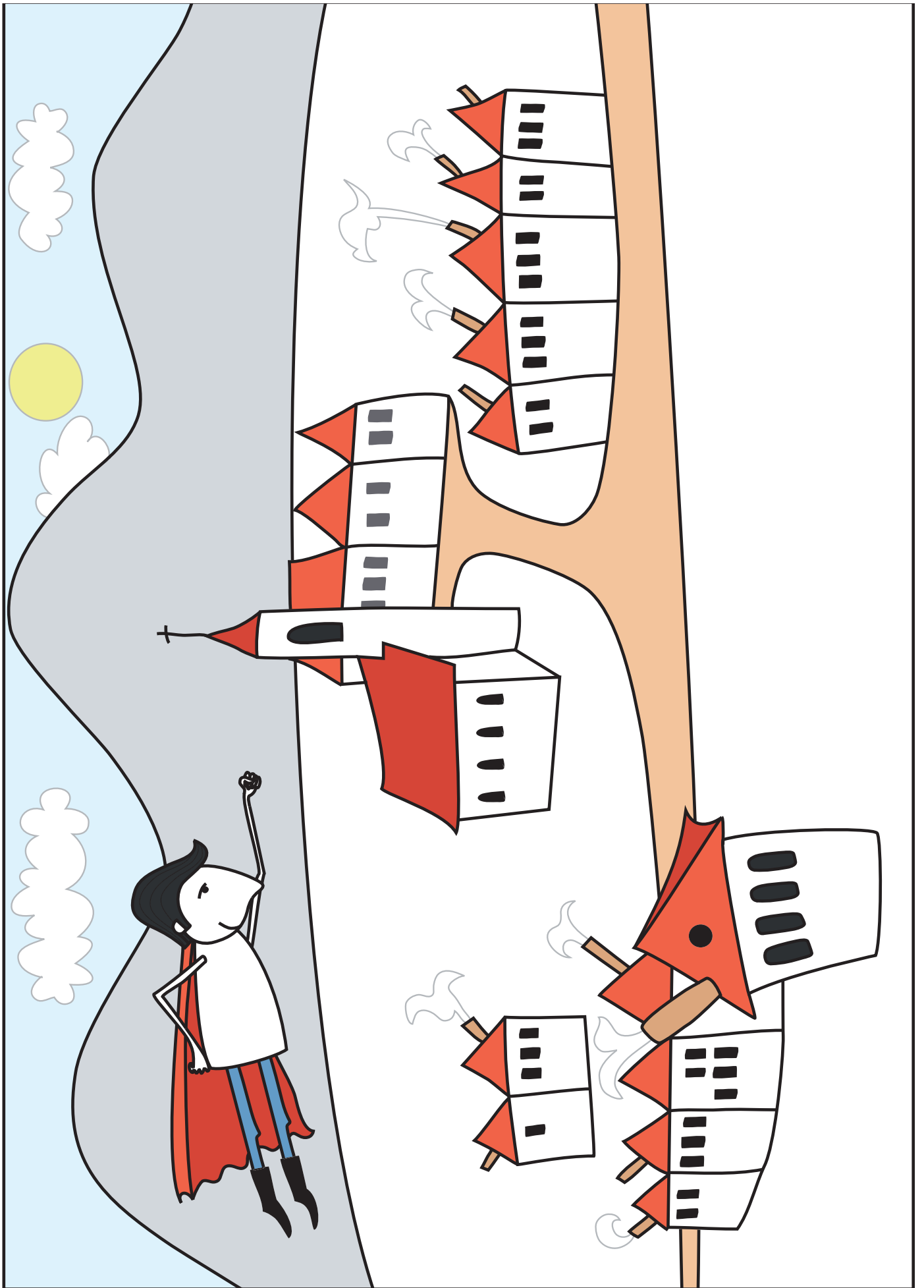


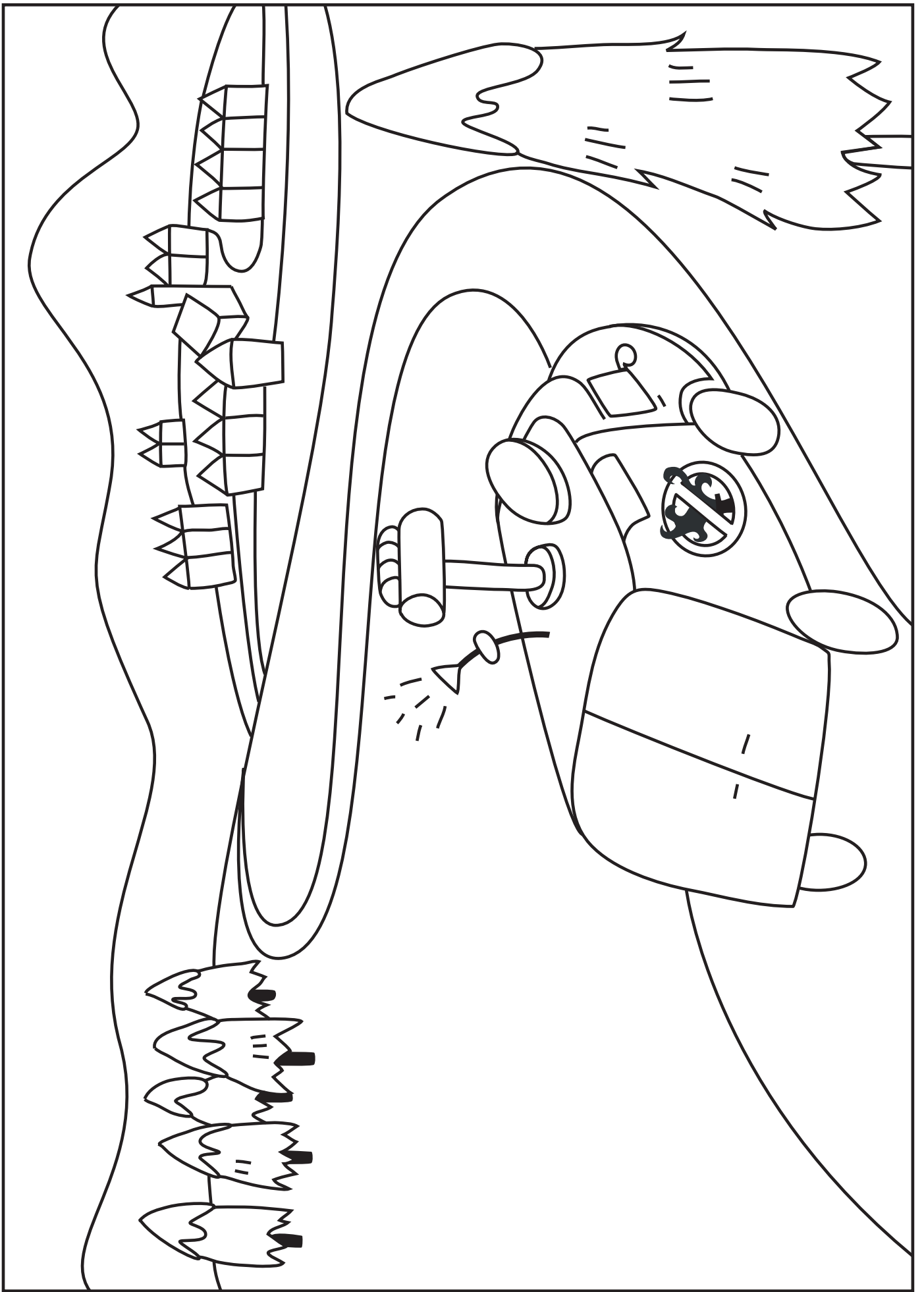




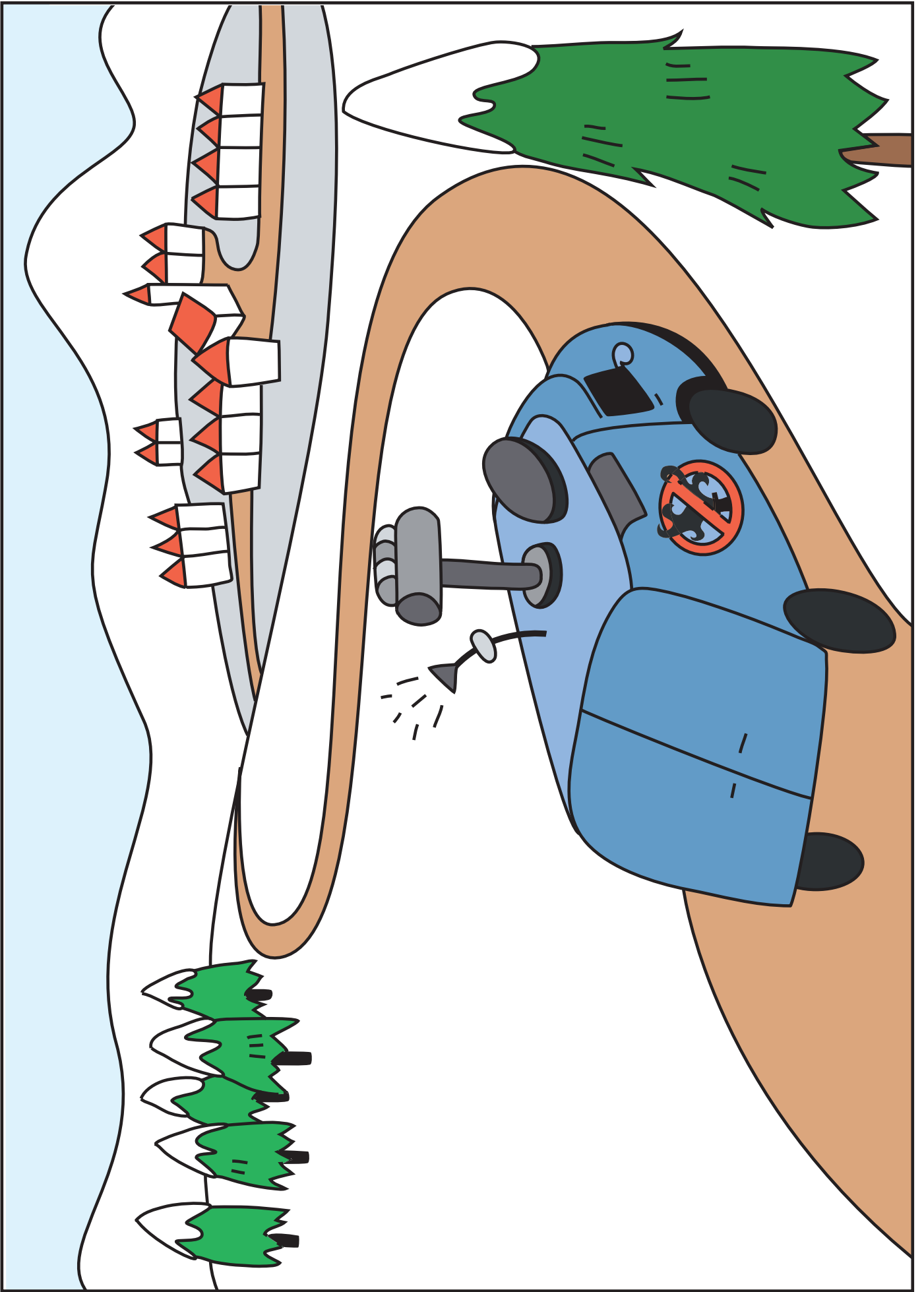


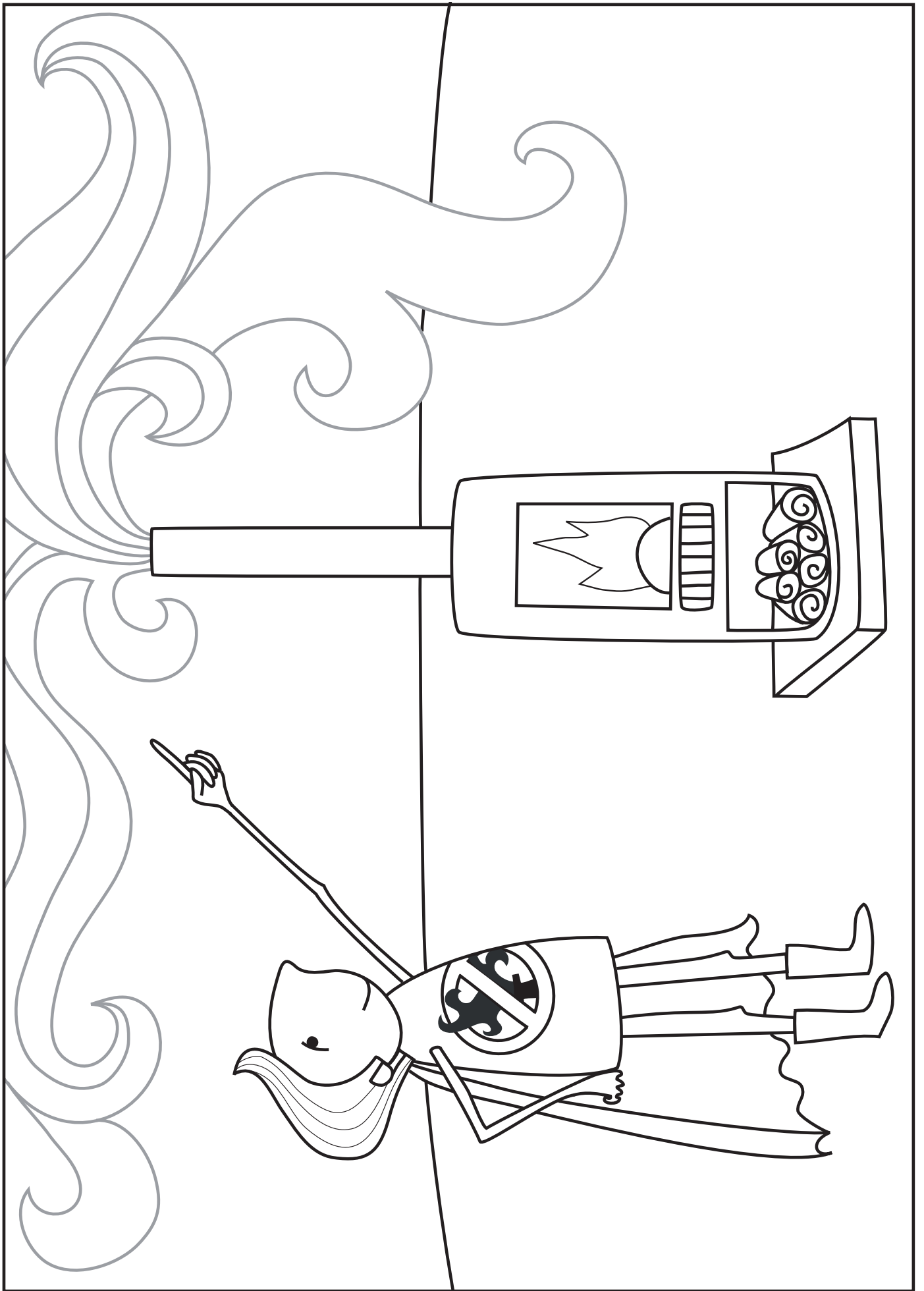




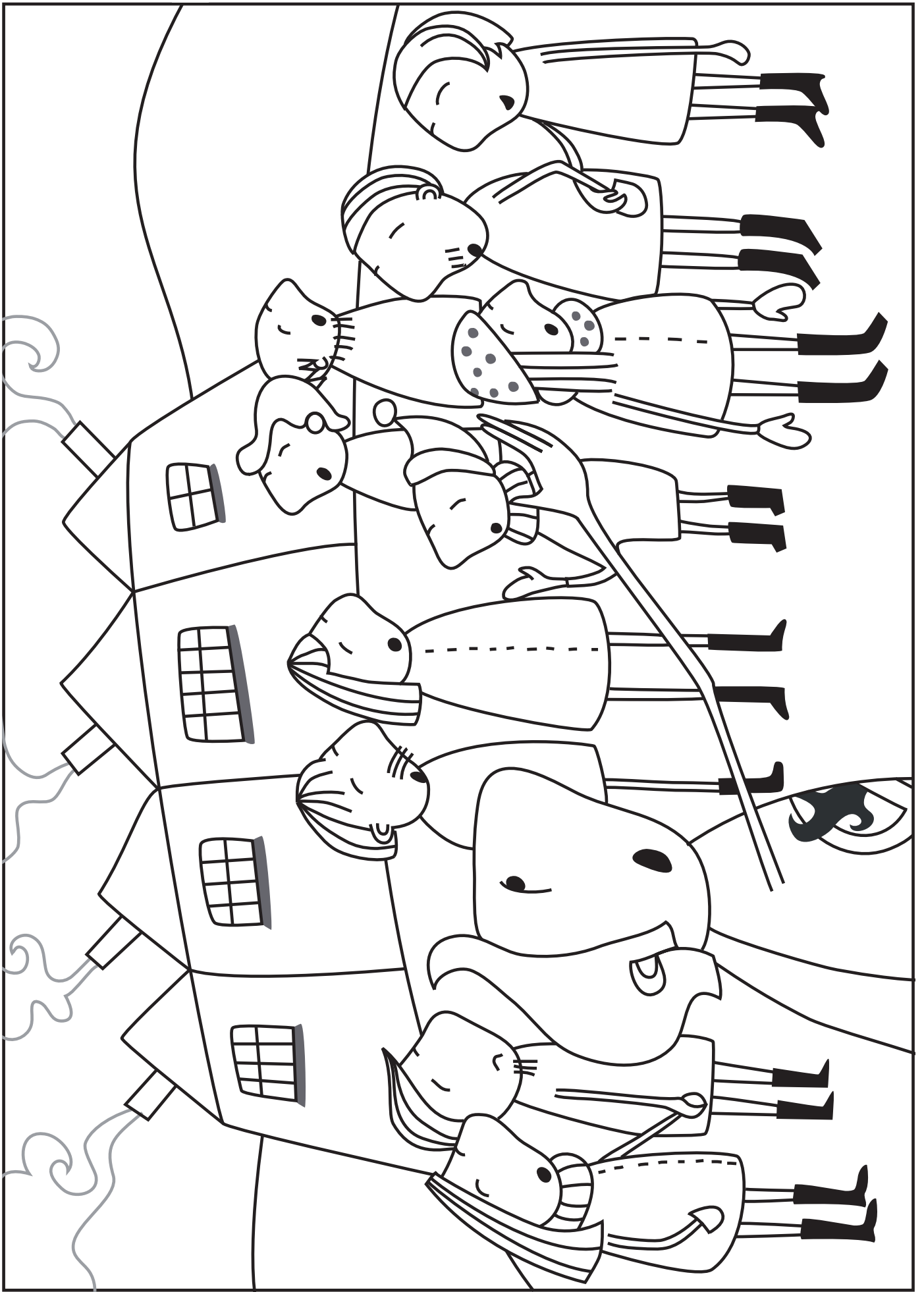


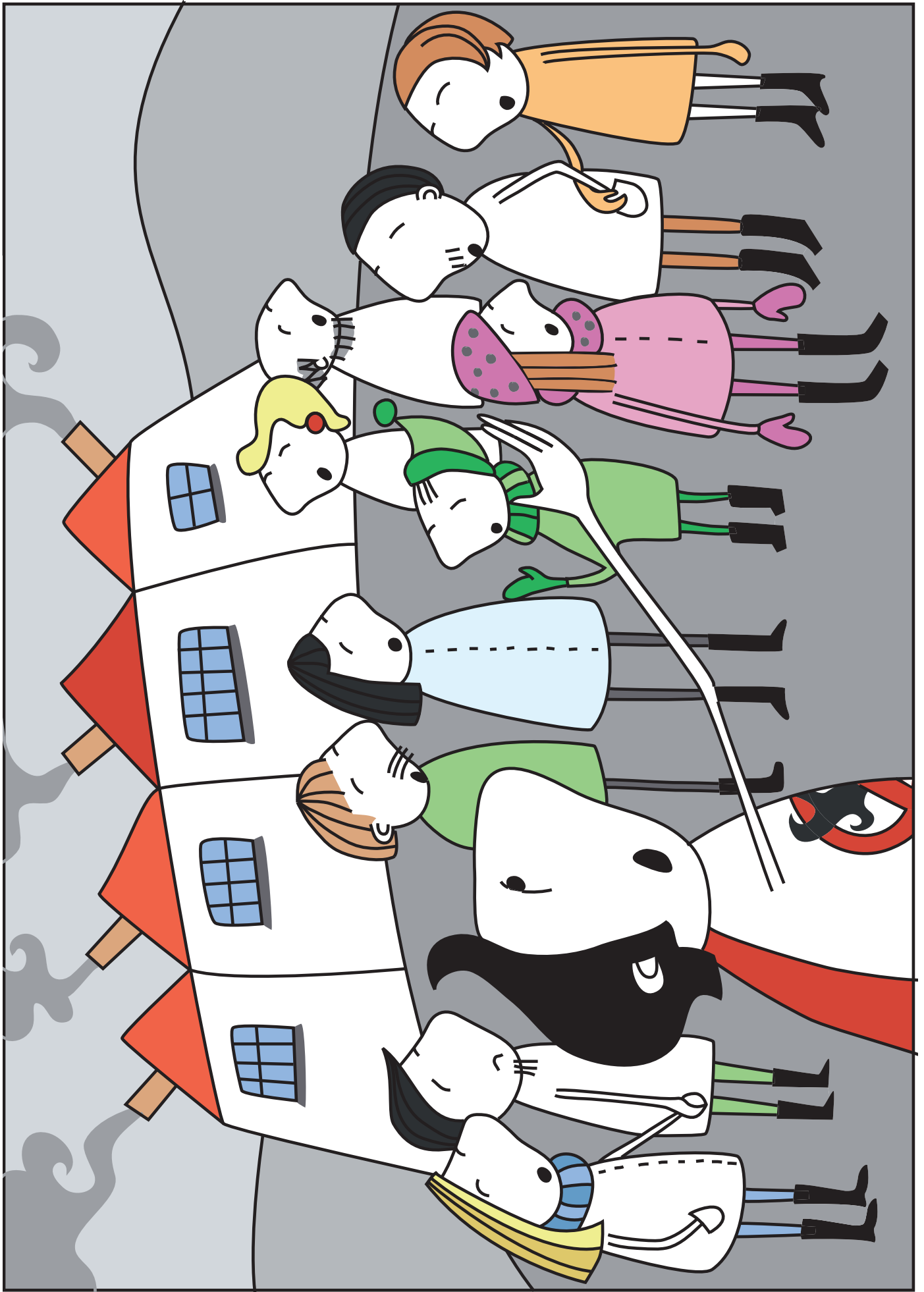


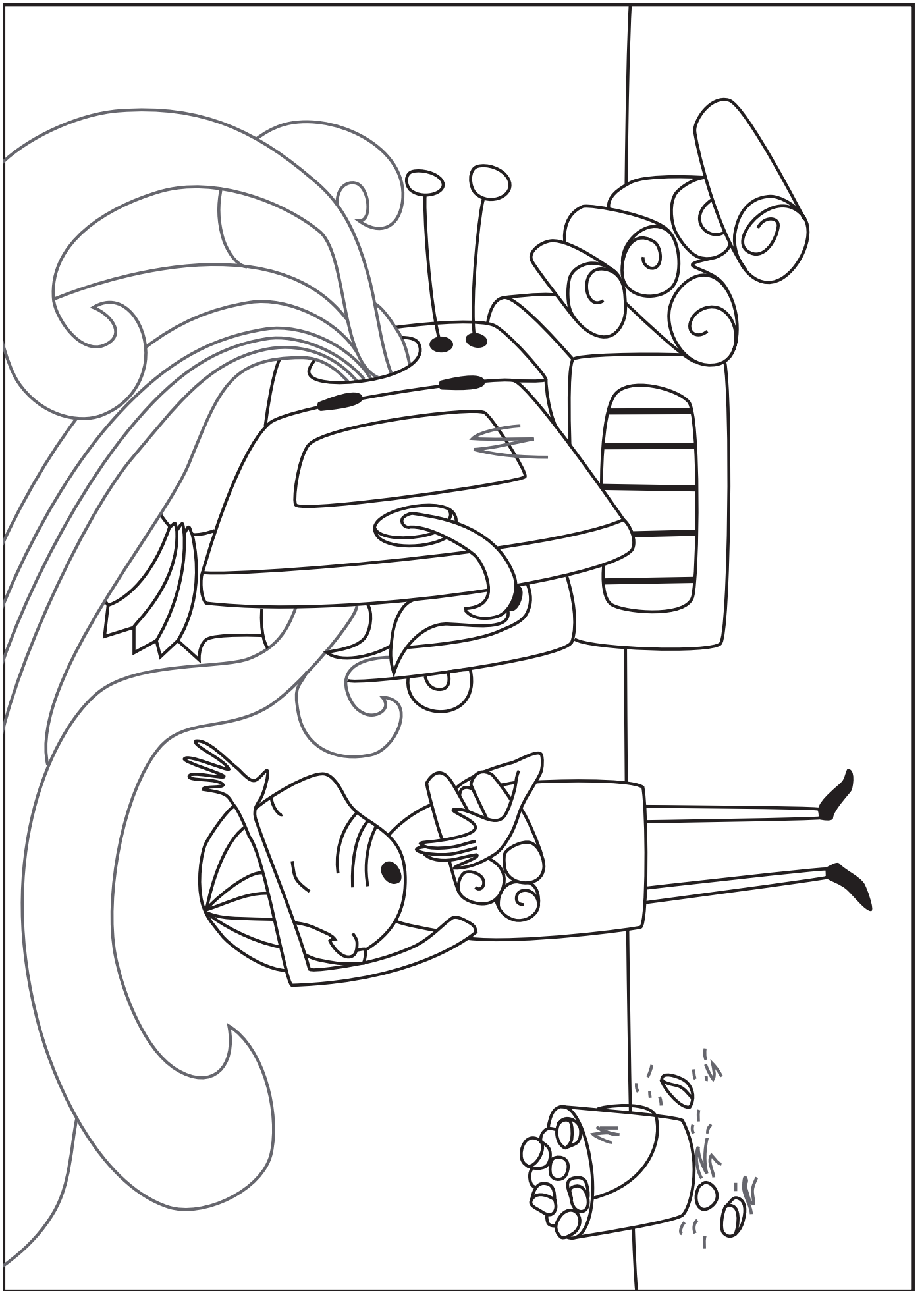


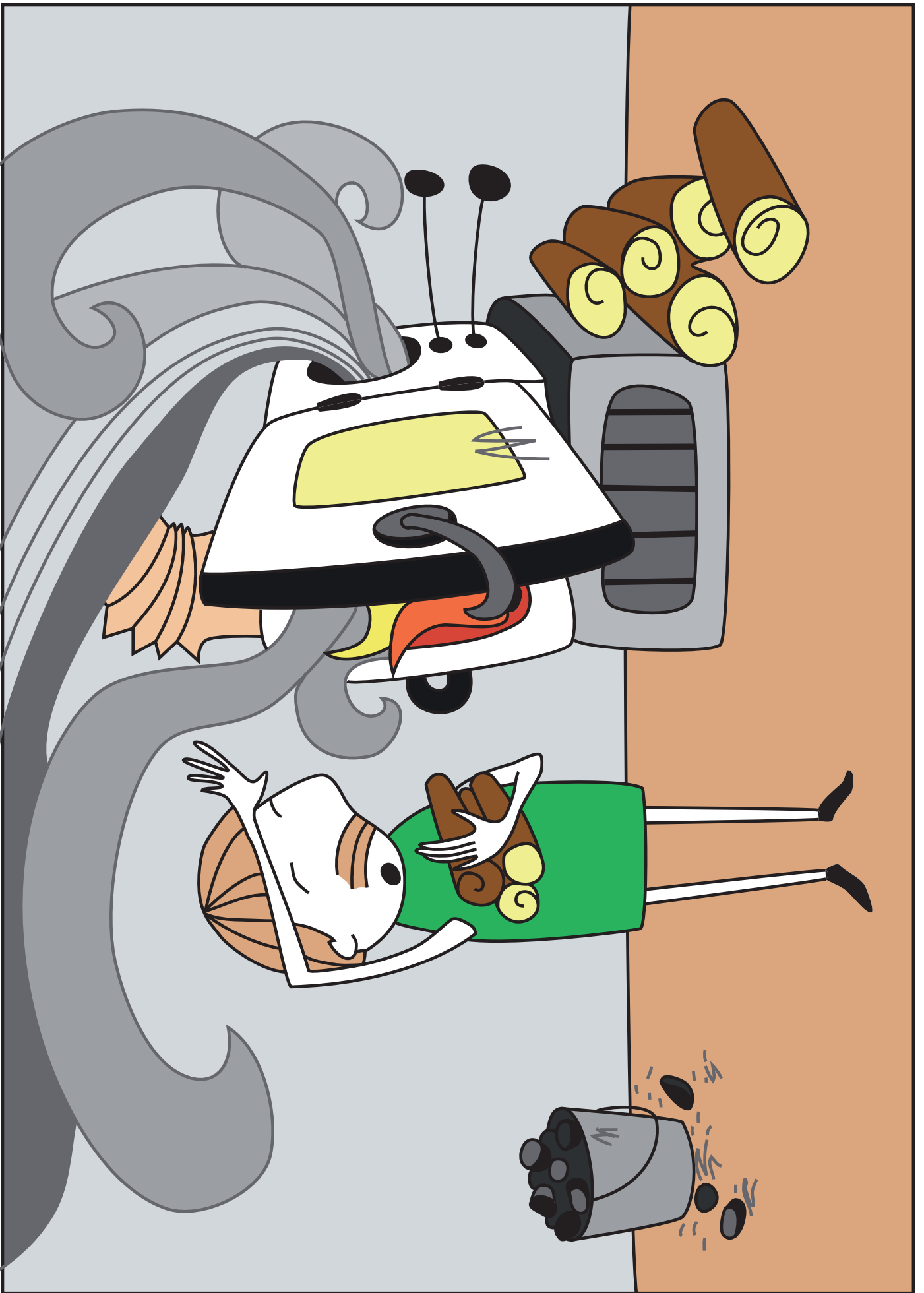


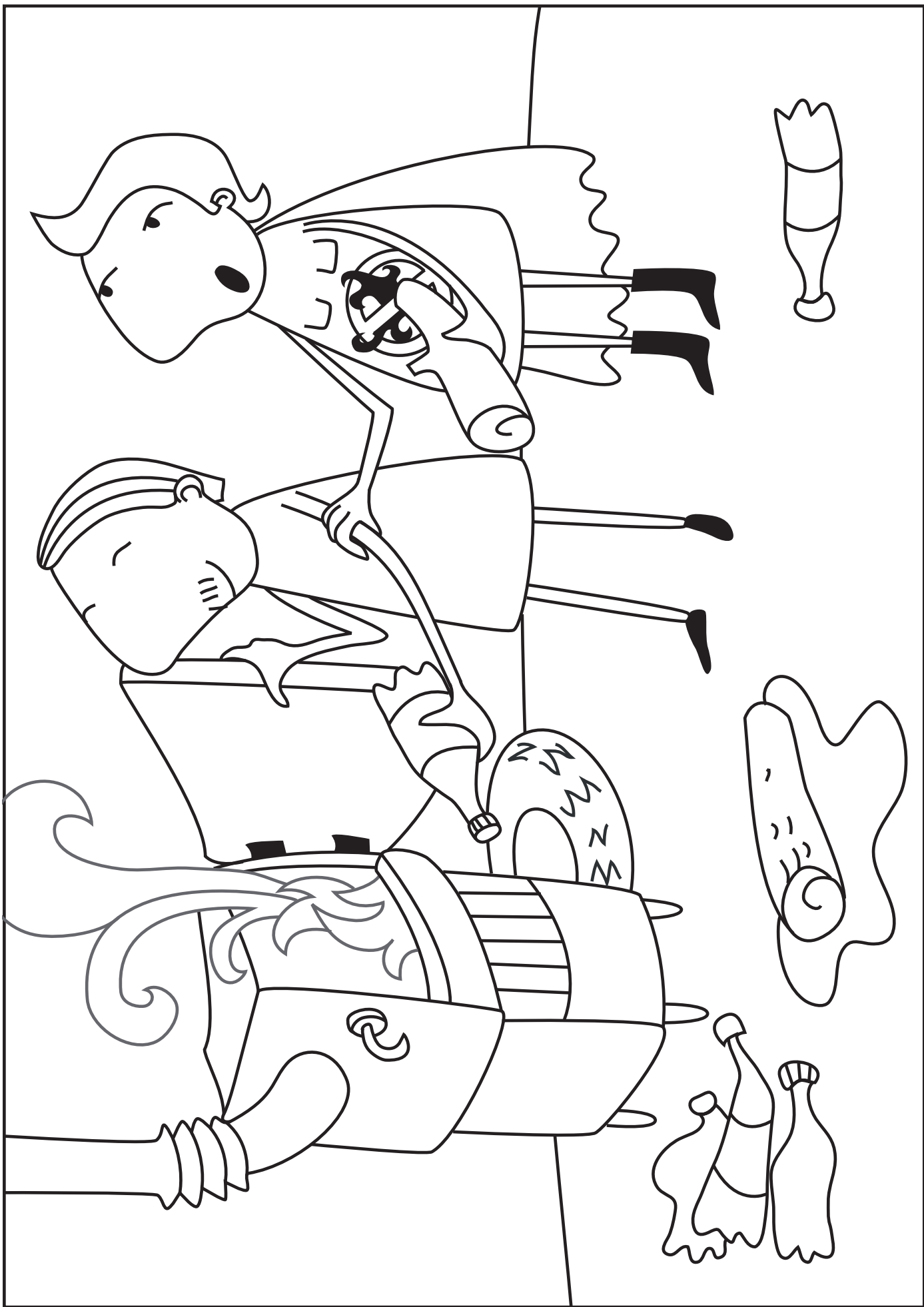




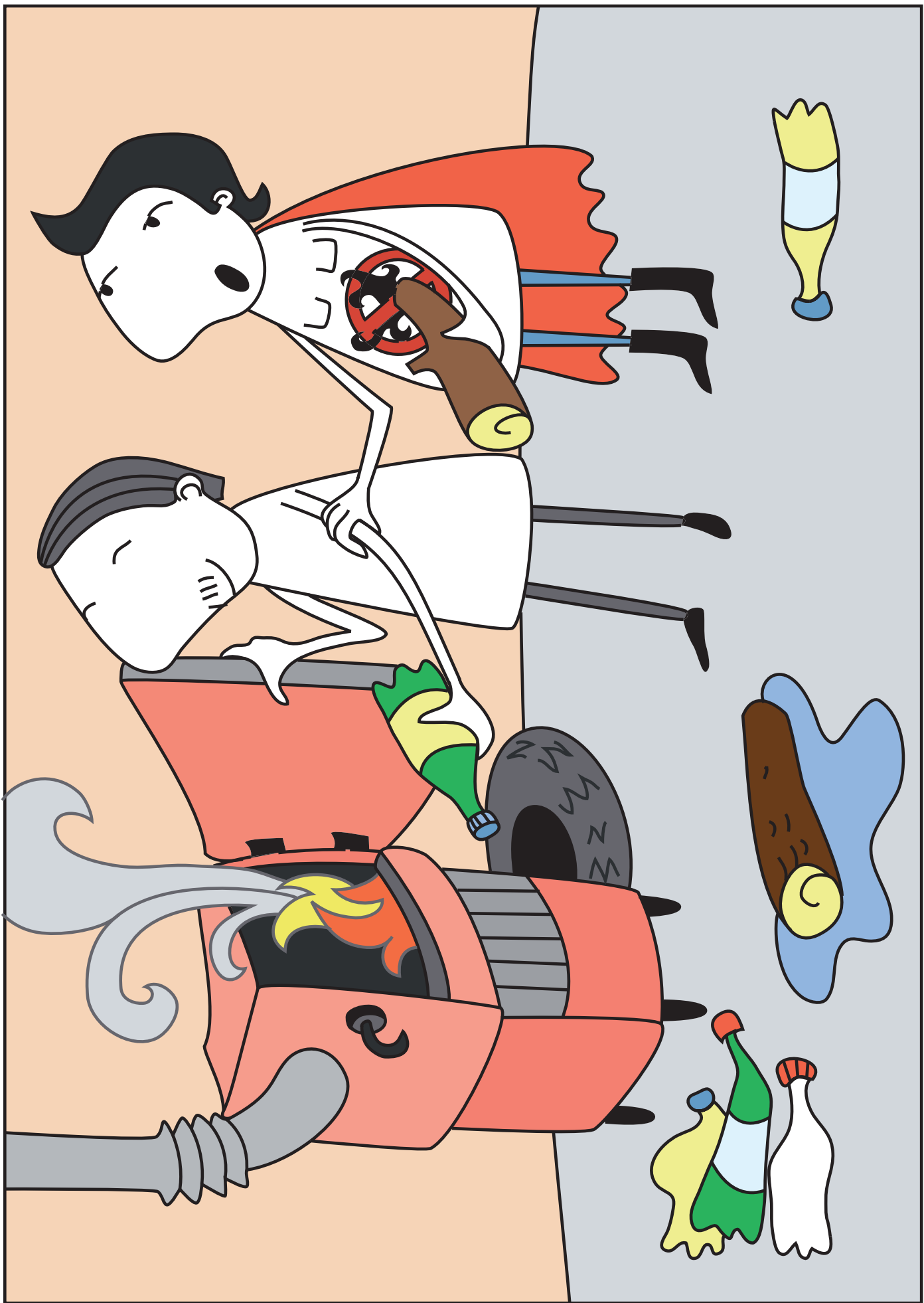


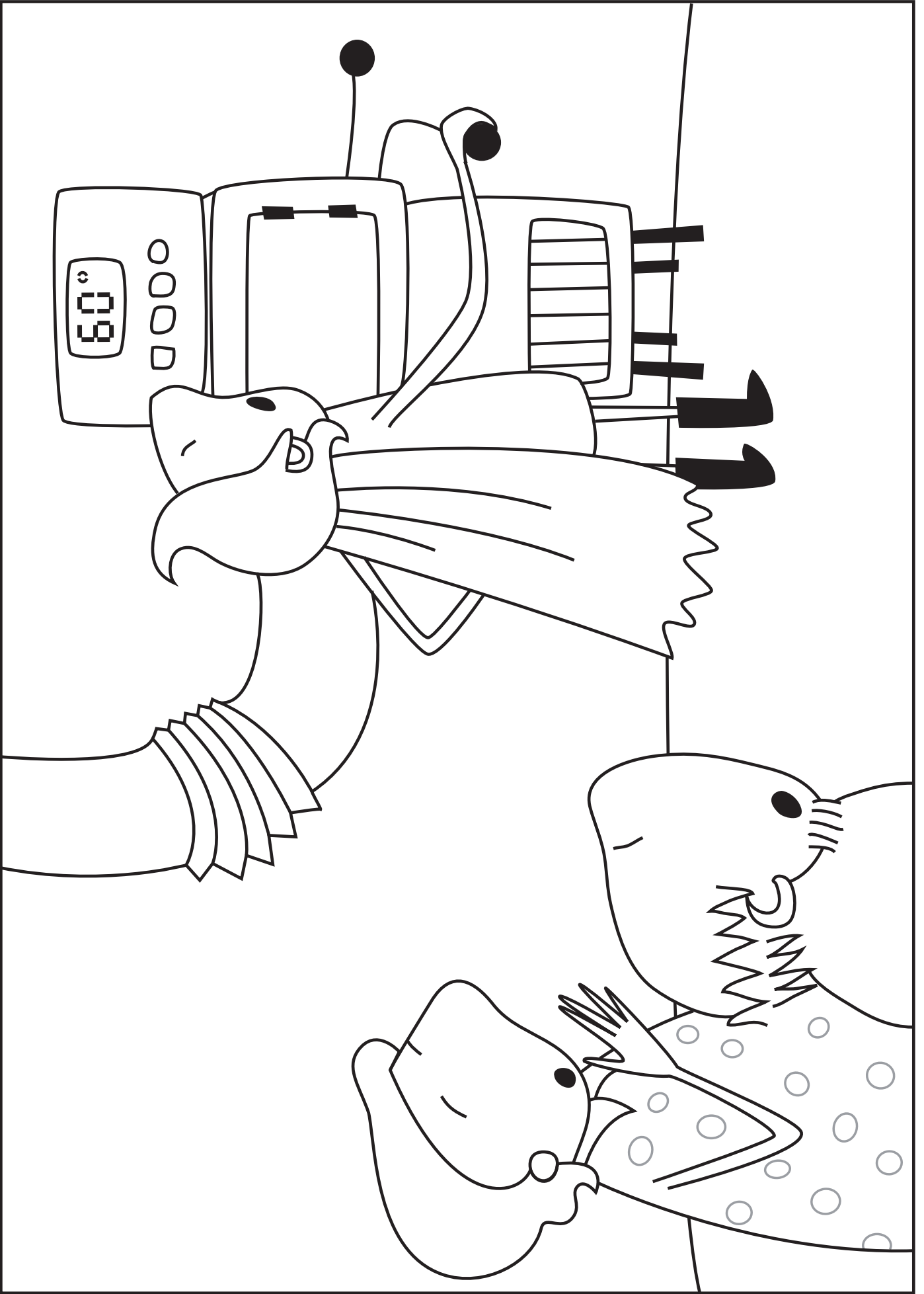


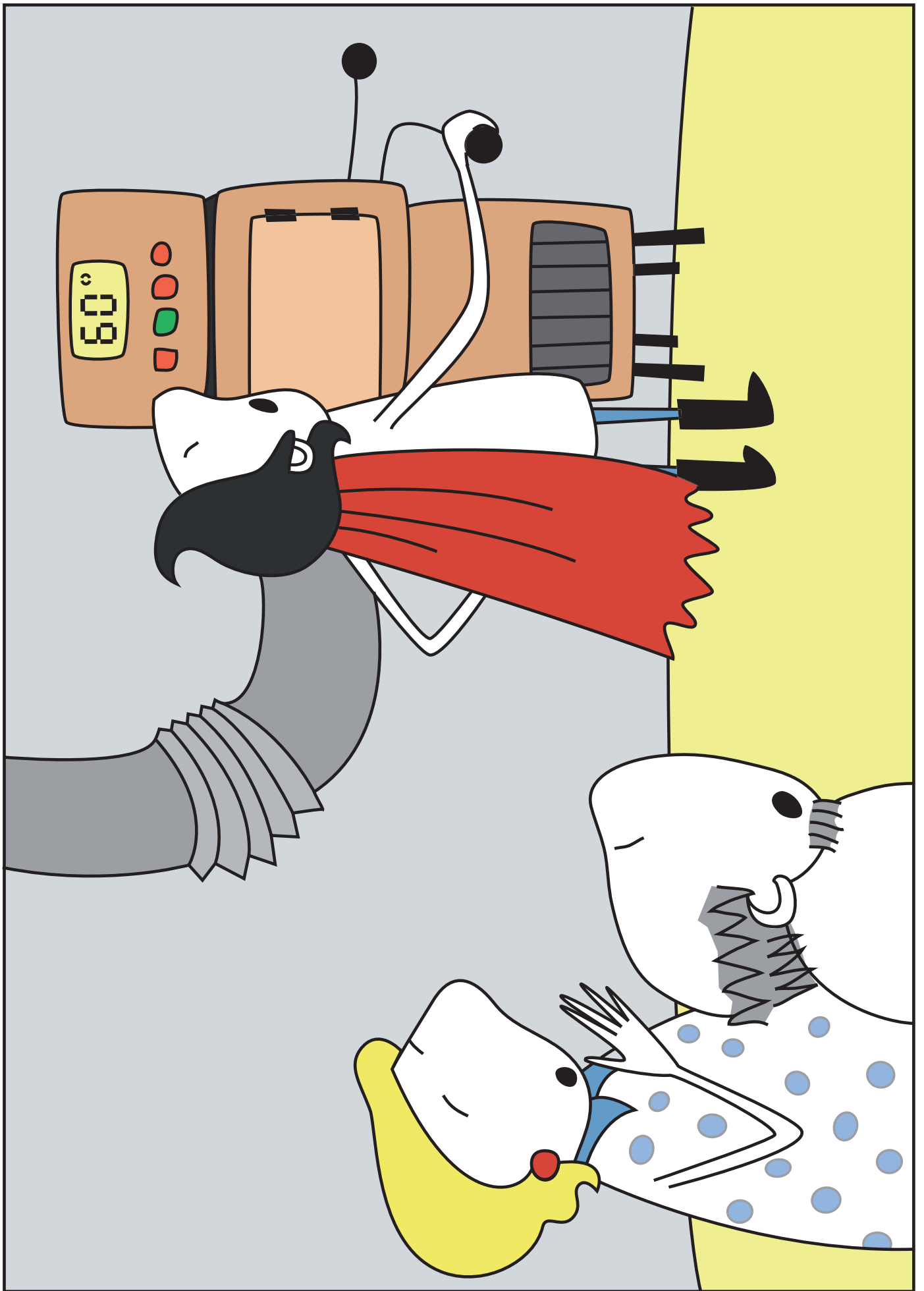


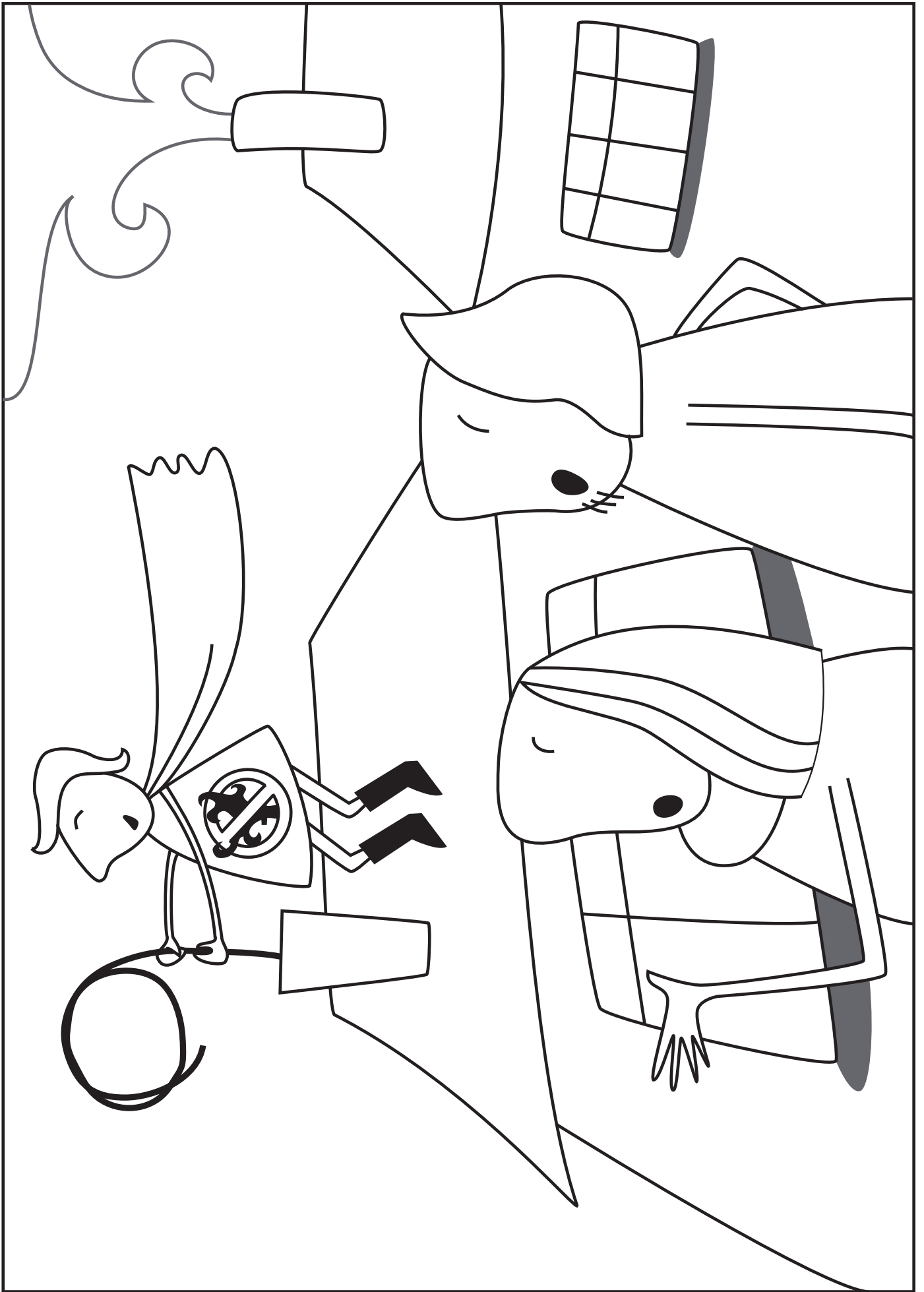


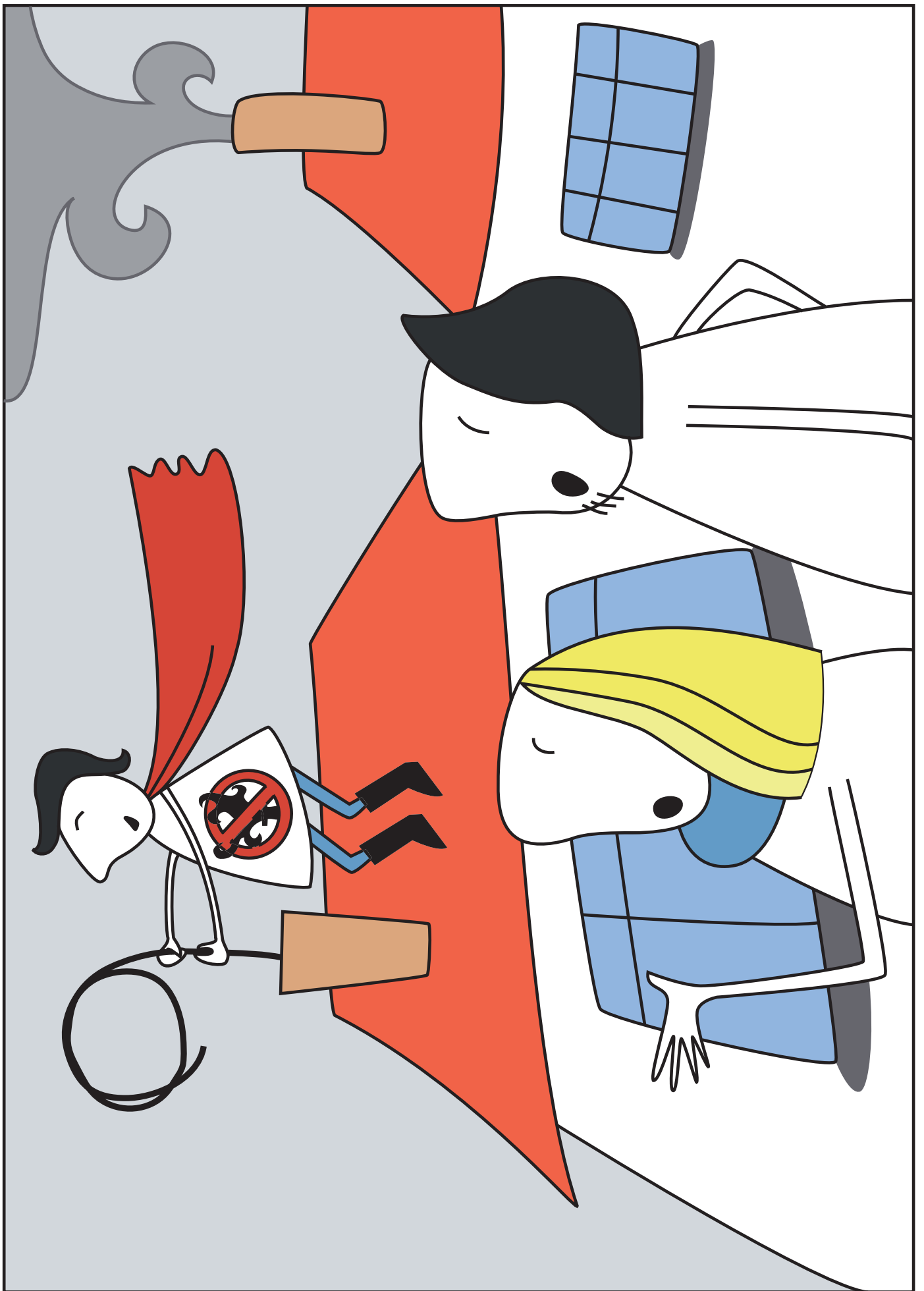


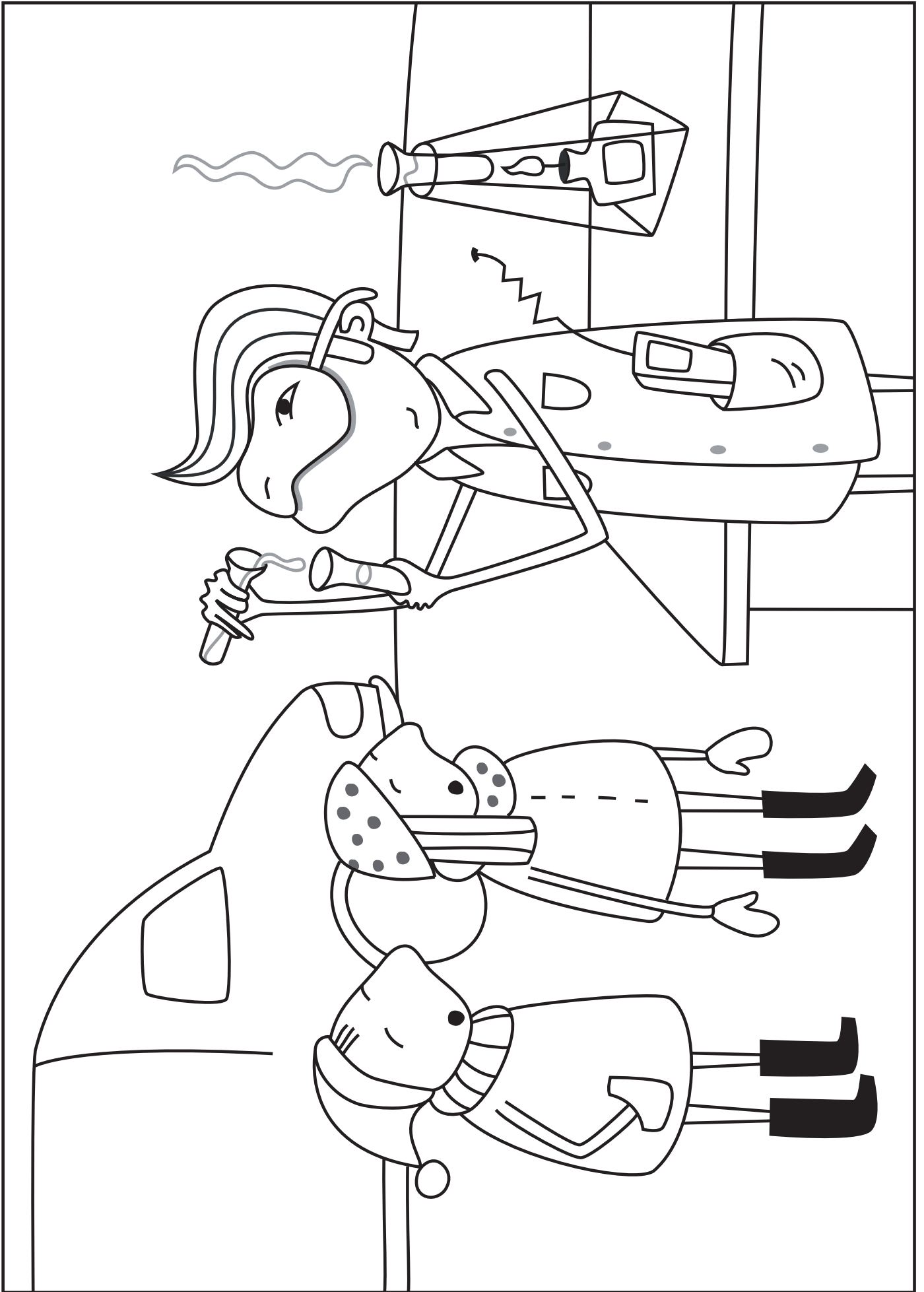


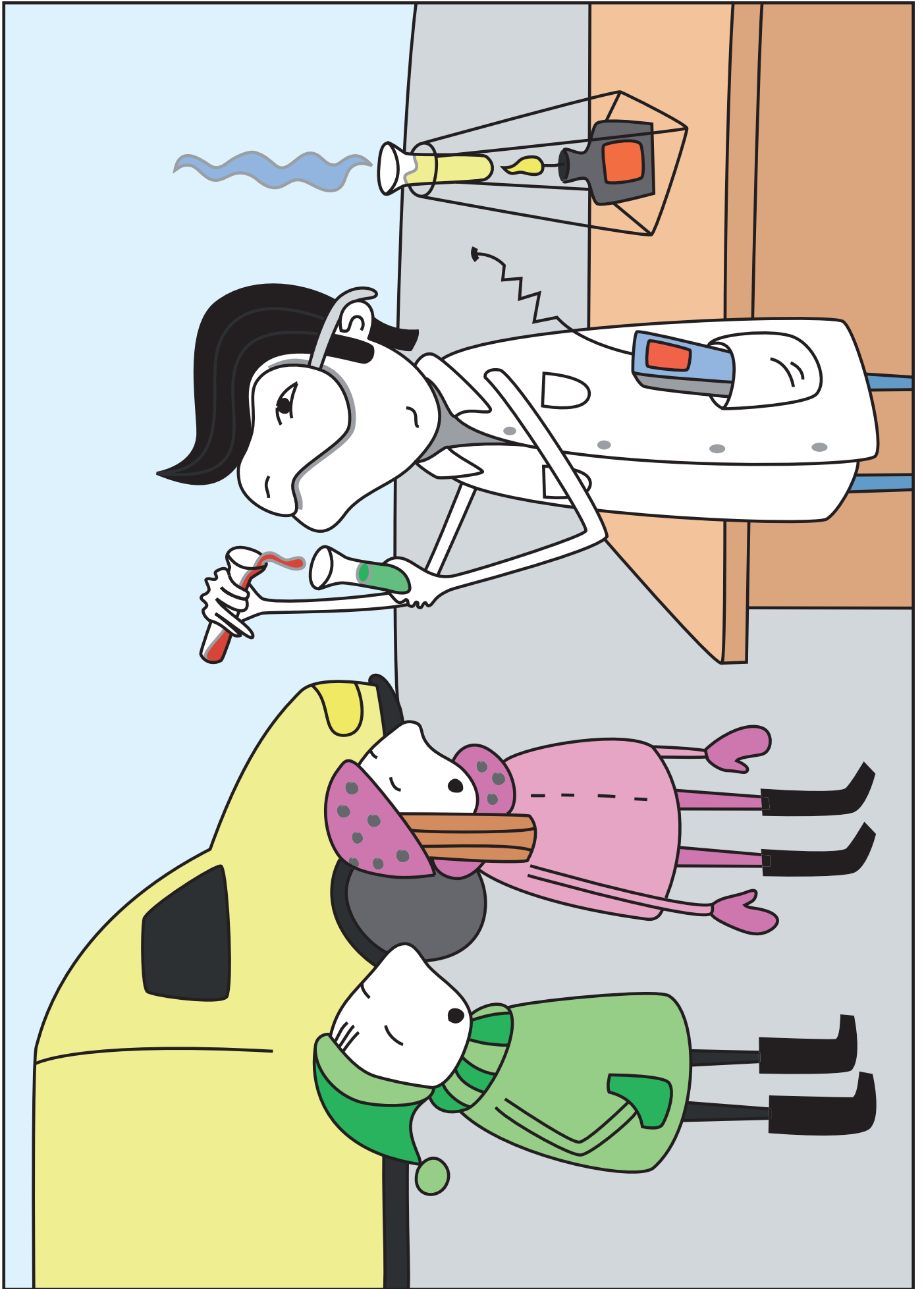


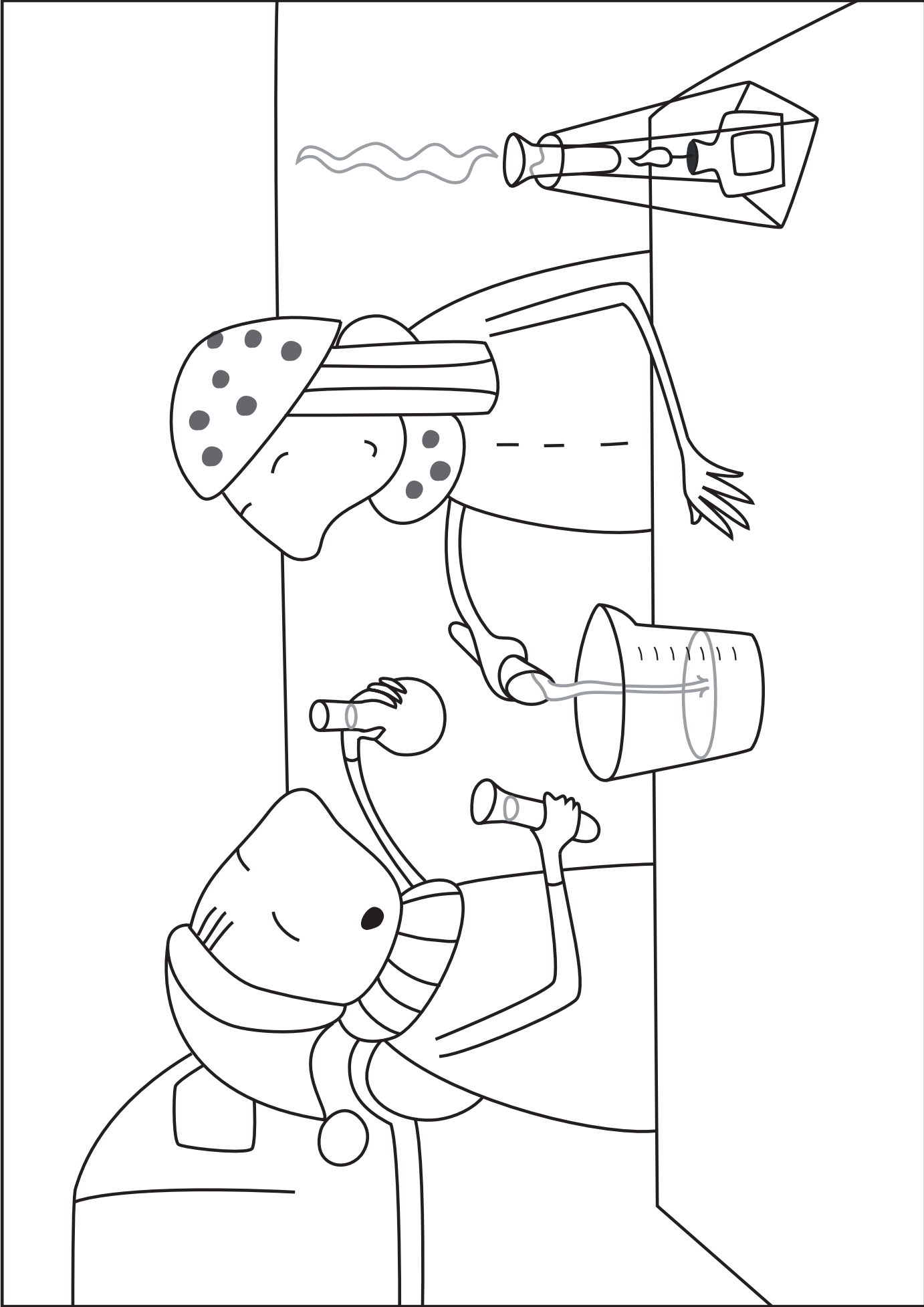




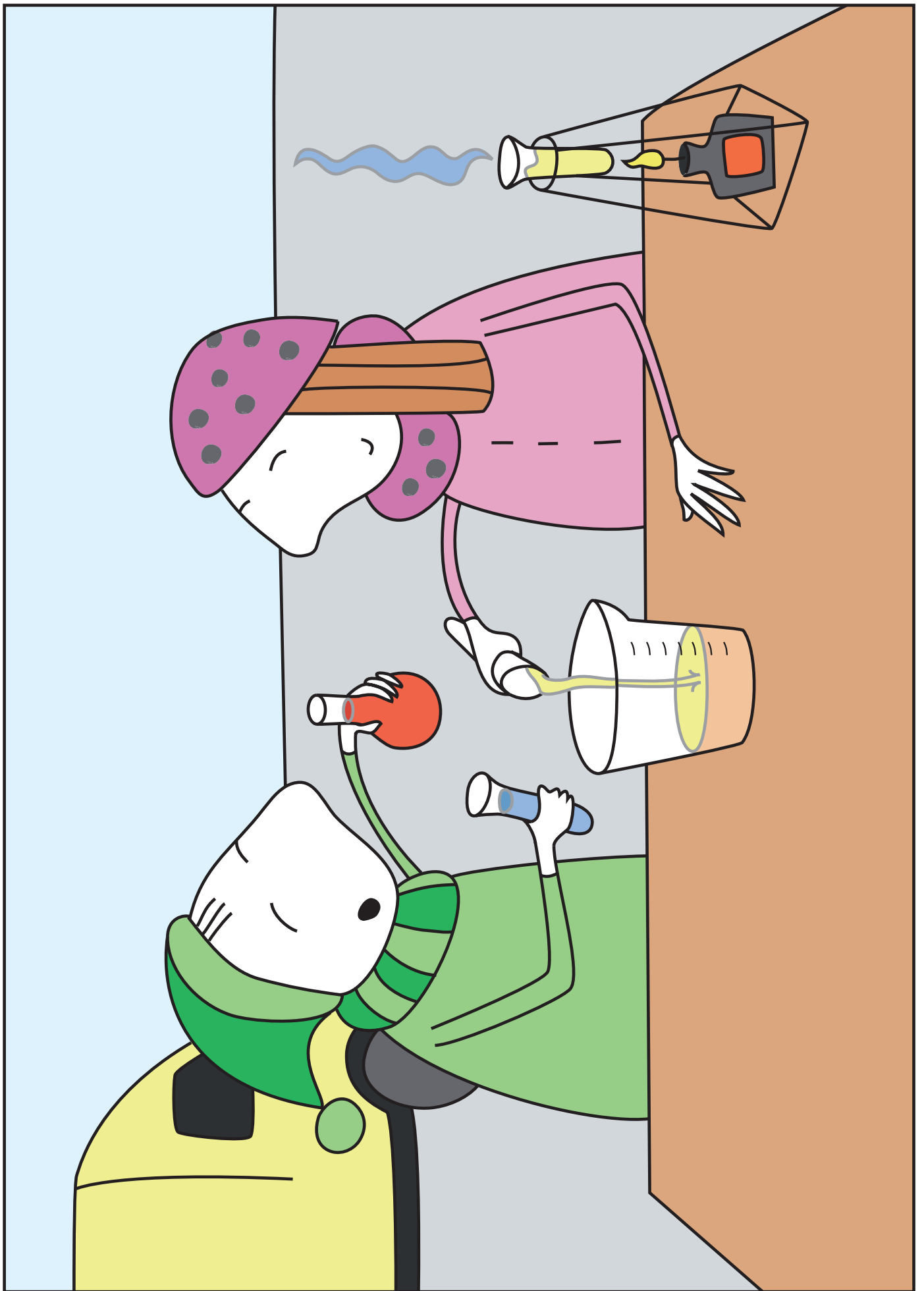


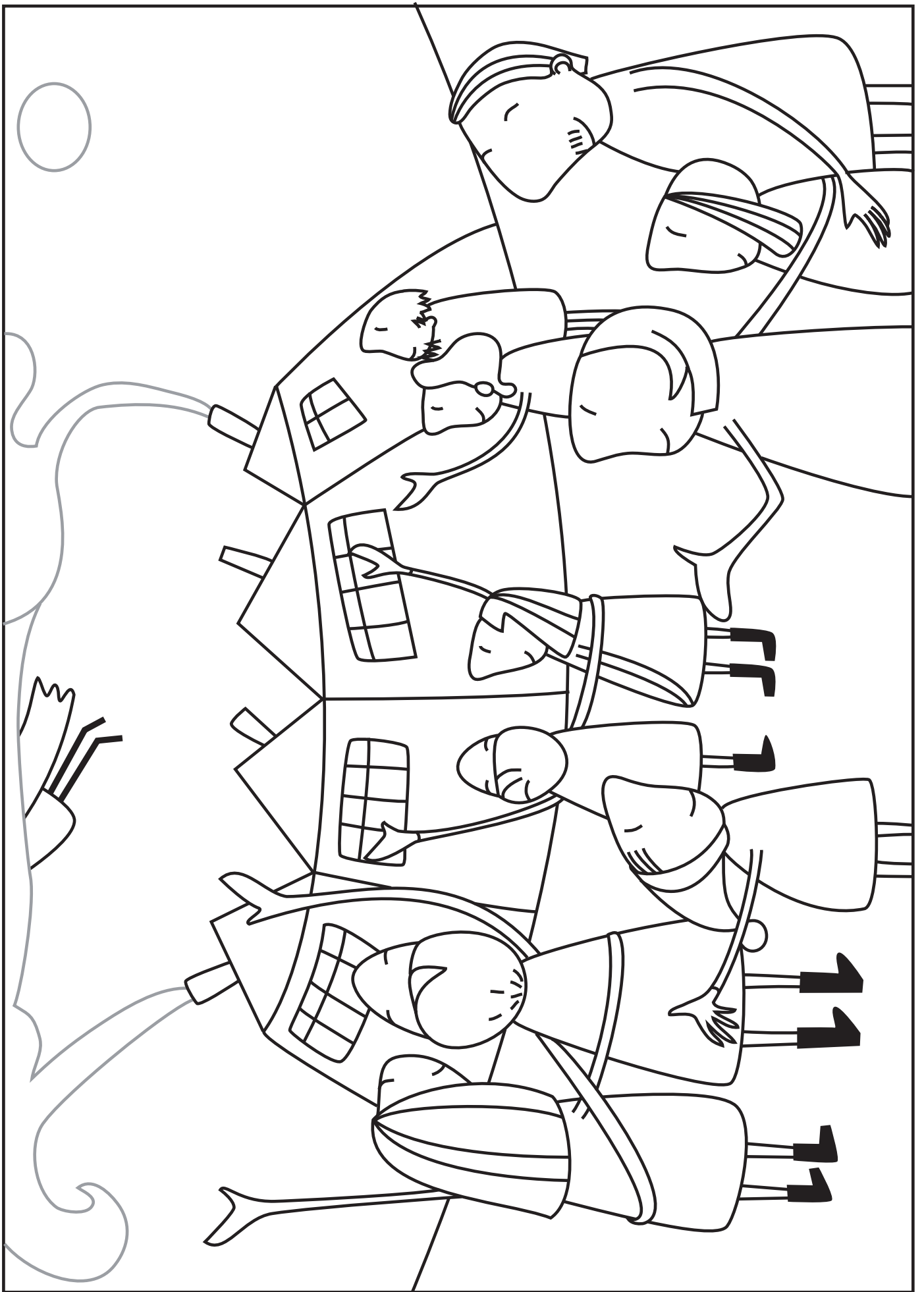


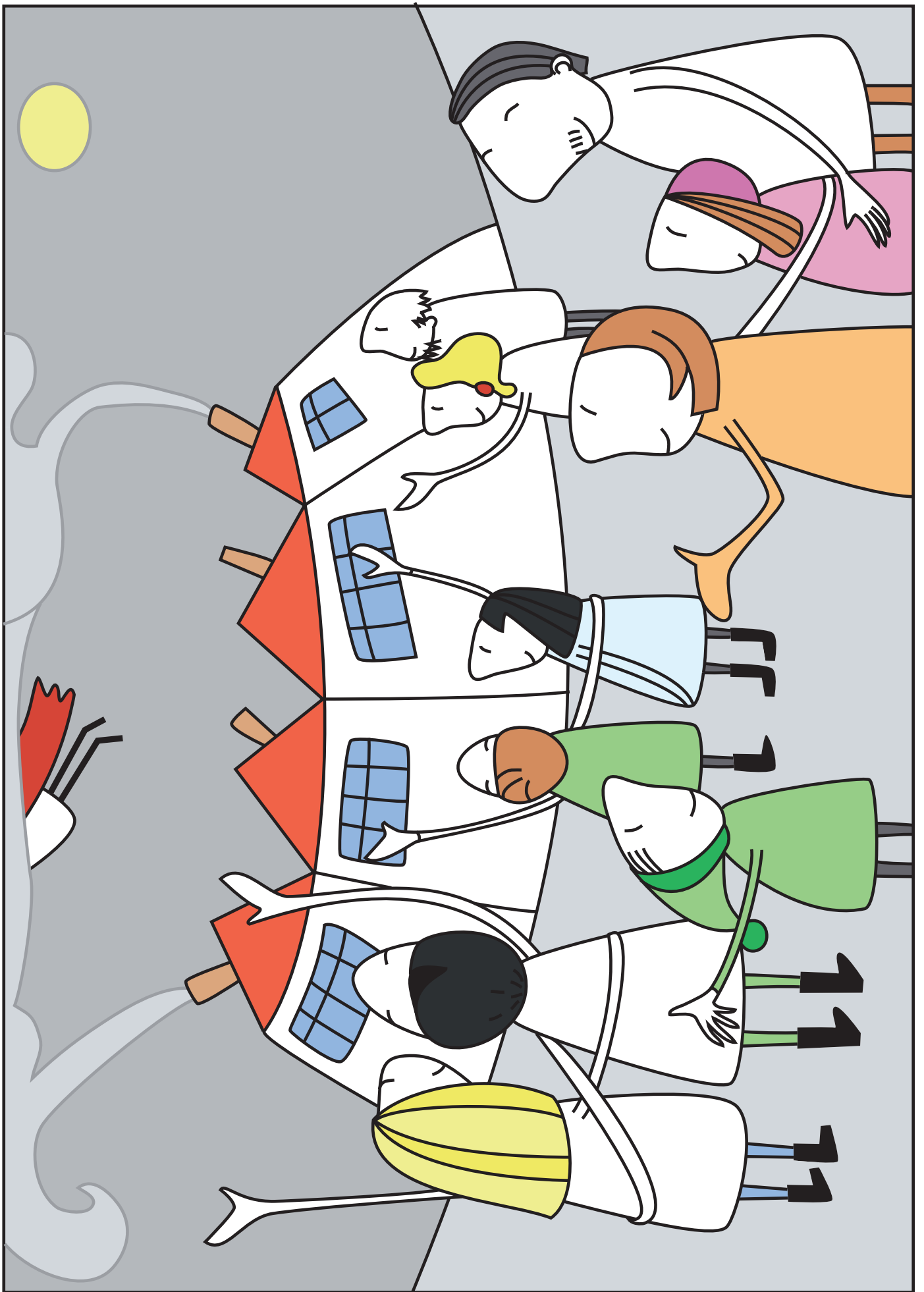












## Edukativní show: „Smokeman zasahuje“

Smokeman se narodil na zkušebně Výzkumného energetického centra v 5:52, 26. června někdy v sedmdesátých letech minulého století. Jeho životním posláním je zmenšovat kouř z našich komínů a napomáhat k čistotě ovzduší. Edukativní show je určena jak pro děti tak i dospělé a nabízí řadu zajímavostí. Cílem show je přiblížení správného spalování v lokálních topeništích široké veřejnosti. S naší pojízdnou kotelnou přijedeme přímo do Vašeho města nebo vesnice a nabídneme praktické ukázky jak správně (ne)topit. Veřejnost se může seznámit s tím, jak si doma sami můžeme stanovit s jakou účinností provozujeme svá spalovací zařízení, dále co nejvíce ovlivňuje to, co vychází z našich komínů. Veřejnost se také seznámí s tím, jaké jsou základní typy konstrukcí spalovacích zařízení, jaké jsou jejich základní charakteristiky a jak kotel, kamna a krby správně provozovat a jak se o ně správně starat. Ze zkušenosti můžeme říct, že ani děti se během praktických ukázek nudit nebudou. Pro děti máme připravenou řadu zajímavých úkolů. Například děti se samy mohou zúčastnit měření a zjistit kolikrát horší je spalování odpadů oproti spalování suchého dřeva. Oblíbeným pokusem dětí je znázornění inverze v akváriu. Během jednoduchého pokusu se děti dozvědí jak inverze vzniká a jak si samy mohou doma za použití kuchyňské soli, vody a potravinářského barviva inverzi vytvořit. Dále si děti mohou zkusit měření teploty plamene pomocí termočlásku nebo termokamery. Pro odvážné děti je připraveno rozdělování ohně pomocí méně tradičního způsobu - rozdělování ohně pomocí křesadla. Show je určena jak pro děti s rodiči tak pro celé skupiny dětí ze základních škol. Vše je předneseno zábavnou a poutavou formou.

Před mnoha lety moudrý Konfucius, řekl:

*„Co slyším, to zapomenu. Co vidím, si pamatuji. Co si vyzkouším, tomu rozumím.“*



**VŠB-TU Ostrava – Výzkumné energetické centrum**

<http://vec.vsb.cz/smokeman>

**Kontaktní osoby:**

Ing. Jiří Horák Ph.D. alias SMOKEMAN

email: [jirka.horak@vsb.cz](mailto:jirka.horak@vsb.cz) • tel.: +420 597 323 869

Ing. Petr Kubesa

[petr.kubesa@vsb.cz](mailto:petr.kubesa@vsb.cz) • tel.: +420 597 323 849



Kresby: Barbora Kurtínová  
Tisk: Ethics s.r.o., [www.ethics.cz](http://www.ethics.cz)